

# **RELAÇÃO DA FROTA DE VEÍCULOS DO MUNICÍPIO D TORITAMA**

**Exmo. Sr. Edilson Tavares de Lima**  
**Prefeito do Município**

**Exmo. Sr. Jose Filipe Ângelo Oliveira de Lucena**  
**Secretário de Planejamento e Gestão**

**Exmo. Dr. Áureo Saturnium da Silva Falcão**  
**Controlador Geral do Município**

### **RELATÓRIO DA FROTA MUNICIPAL**

O presente Relatório, conforme recomendação da Secretaria de Planejamento e Gestão, tem por objetivo relacionar todos os veículos que compõem a Frota Municipal, próprios ou locados, que atendem as necessidades de todas as Secretarias da Administração Pública Direta, os Fundos Municipais e Administração Pública Indireta.

Considerando que a Gestão Municipal possui inúmeras demandas nos mais diversos setores, se faz presente a necessidade de manter os veículos em bom uso e conservação, para isso, o presente Relatório servirá como base de dados de informações dos respectivos veículos para aferição do Controle da Frota pela Secretaria de Planejamento e Gestão, Diretoria de Gestão Administrativa e pela Coordenadoria de Frota.

Tem por objetivo também informar aos agentes públicos a relação de veículos próprios adquiridos pela Municipalidade, além dos locados objetos dos Processos Licitatórios n° 040/2017, Pregão Presencial n° 012/2017, Processo Licitatório n° 083/2017, Pregão Presencial n° 039/2017, Processo Licitatório n° 042/2017, Pregão Presencial n° 014/2017, todos locados com o objetivo de atender as necessidades das Secretarias de Planejamento e Gestão, Secretaria da Fazenda, Secretaria de Obras, Secretaria de Ordem Social, Secretaria de Agricultura e Meio Ambiente, Secretaria de Cultura, Secretaria de Educação, Fundo Municipal de Saúde, Fundo Municipal de Assistência Social além da Autarquia Municipal de Trânsito.

Além disso, considerando o Processo Licitatório n° 084/2017, Pregão Presencial n° 040/2017 cujo objeto é o Gerenciamento de Frota, os serviços de manutenção, corretiva e preventiva, borracharia, lava jato, são efetivados nos veículos próprios mediante sistema de rede credenciadas através de cartão magnético e software. Importante mencionar que nesse Contrato apenas os veículos próprios podem ser objetos de todos desses serviços, exceto os veículos locados apenas para os serviços de borracharia e lava jato.

Esse Relatório deverá fazer parte do Controle Patrimonial do Município, e a partir dele, quaisquer alterações nos veículos, desde substituições, devoluções,

aquisições ou alienações deverão ser atualizados conforme preconiza a Instrução Normativa nº 01/2018 que trata do Controle Patrimonial.

Desse modo, segue em anexo a relação descritiva, com especificações, com fotografia e placas de todos os veículos próprios e locados de acordo com suas Secretarias totalizando 105 (cento e cinco) veículos sendo: 63 veículos próprios e 42 locados que compõem a Frota Municipal:

**Secretaria de Educação: 25 veículos próprios e 03 veículos locados**

**Secretaria de Obras: 14 veículos locados e 10 veículos próprios**

**Secretaria de Ordem Social: 09 veículos locados**

**Secretaria de Saúde: 22 veículos próprios e 03 locados**

**Secretaria de Assistência Social: 05 veículos locados e 05 veículos próprios**

**Secretaria de Planejamento e Gestão: 02 veículos locados**

**Secretaria de Meio Ambiente e Agricultura: 04 veículos locados**

**Secretaria de Cultura: 01 veículo locado**

**Gabinete do Prefeito: 01 veículo locado**

**Secretaria da fazenda: 01 Veículo Próprio**

**Toritama, 02 de Outubro de 2018.**

**BRUNA NORONHA**

---

**RELAÇÃO DA FROTA DA SECRETARIA DE EDUCAÇÃO- PRÓPRIOS: 25**



**FIAT SIENA EL 1.4  
PLACA OYT 9030  
2014/2015 – FLEX**



**ÔNIBUS VOLARE WL  
PLACA PDA 0360  
2017/2018 – DIESEL**



**FIAT DOBLO ATRACTIV  
PLACA PEL 3551  
2011/2012 – FLEX**



**ÔNIBUS AGRALE IDEALE  
PLACA PEM 3202  
2011/2012 – DIESEL**



**ÔNIBUS VOLARE WL  
PLACA - PDA 0400  
2017/2018 – DIESEL**



**ÔNIBUS MARCOPOLO VOLKSVAGE  
PLACA PEW 8355  
2011/2011 -DIESEL**



ÔNIBUS VOLARE WL  
PLACA **PCZ 9750**  
2017/2018 – DIESEL -



ÔNIBUS VOLARE WL  
PLACA **PDA 0290**  
2017/2018 – DIESEL



ÔNIBUS VW CAIO  
PLACA **PEZ 7757**  
2012/2013 – DIESEL



ÔNIBUS VOLARE WL  
PLACA **PDA 0540**  
2017/2018 – DIESEL



ÔNIBUS VOLARE WL  
PLACA **PDA 0480**  
2017/2018 – DIESEL



ÔNIBUS VOLARE DW9  
PLACA **PEF 3461**  
2011/2012 – DIESEL



ÔNIBUS VOLARE W8  
PLACA - **PFG 2827**  
2011/2012 – DIESEL



ÔNIBUS IVECO  
PLACA - **PFX 3610**  
2012/2013 – DIESEL



**ÔNIBUS VW MARCO –  
PLACAPEZ 8537**

2012/2013 – DIESEL



**SPIN 1.8 LTZ – PLACA  
PCC 3382**

2014/2015 – FLEX



**FIAT DUCATO  
PLACA OYL 3330**

DIESEL - 2014



**FIAT DUCATO –  
PLACA PEL 3461**

DIESEL – 2011/2012



**ÔNIBUS VOLARE V8 CADEIRANTE  
PLACA PFX 2803**

DIESEL – 2012/2013



**ÔNIBUS VOLARE  
PLACA PCG 6987**

DIESEL - 2018



**ÔNIBUS VOLARE  
PLACA – PDZ 6346**

DIESEL - 2018



**ÔNIBUS VOLARE  
PLACA –PDZ 6236**

DIESEL – 2018





**ÔNIBUSVOLARE**  
**PLACA – PDX 8136**  
DIESEL - 2018



**ÔNIBUS VOLARE**  
**PLACA – PGP 8496**  
2012/2013 - DIESEL



**ÔNIBUS VOLARE CAIO**  
**PLACA PGP 8076**  
2012/2013 - DIESEL

**RELAÇÃO DA FROTA DA SECRETARIA DE EDUCAÇÃO – LOCADOS: 03**



**ÔNIBUS MARCOPOLO**  
**PLACA MUJ5350**  
DIESEL



**ÔNIBUS IDEALE**  
**PLACA KFZ 4237**  
DIESEL



**ÔNIBUS MARCOPOLO PLACA**  
**KJM 7864**  
DIESEL

**RELAÇÃO DA FROTA DA SECRETARIA DE OBRAS- LOCADOS: 14**



**CAMINHÃO CAÇAMBA MERCEDES  
 PLACA JNZ-5357 – 1964 - DIESEL-**



**CAMINHÃO CAÇAMBA MERCEDES  
 BRANCO  
 PLACA GQY-2556 –DIESEL – 1994 –**



**CAMINHÃO CAÇAMBA CARGO  
 PLACA GXK-1379  
 DIESEL 1998**



**ESCAVADEIRA  
 DIESEL – 2007**



**RETROESCAVADEIRA  
 RET 0001  
 DIESEL – 2012**



**PERFURATRIZ PNEUMATICA  
 DIESEL  
 PFP 001 - ANO 2015**



**VOYAGEM – PLACA PCC 7232  
 FLEX – 2014/2015**



**MOTO HONDA BROZ 160  
 PLACA PCP 1245  
 FLEX – 2016/2017**





**COMPACTOR  
PLACAPCO 3736  
DIESEL2014/2015**



**COMPACTOR  
PLACA PDG 0258  
DIESEL 2015**



**COMPACTOR  
PLACA PDY 2740  
DIESEL 2014/2015**



**COMPACTOR  
PLACA LRX 4714  
DIESEL 2014**



**S10 PLACA  
PLACA PDO 0733  
GASOLINA 2014/2015 -**



**COMPACTADOR  
PLACA OYS 5267  
DIESEL - 2013/2014**

**RELAÇÃO DA FROTA DA SECRETARIA DE OBRAS – PRÓPRIOS: 10**



**CAMINHÃO CAÇAMBA ATRON  
PLACA PGM-3308  
DIESEL – 2013**



**CAMINHÃO PIPA VW  
PLACA OYT - 1221  
DIESEL – 2014**



**PÁ CARREGADEIRA –  
PCG 0001  
DIESEL -2013/2014**



**FERGUSON 250X2 – DIESEL –  
FER0001 - ANO 2000**



**MOTONIVELADORA  
MTN 0001  
DIESEL - 2013**



**RETROESCAVADEIRA  
RET 0002  
DIESEL2013**



**FIAT UNO MILLE WAY  
PLACA KGD 5747  
FLEX**



**MONTANA  
PLACA KGW 5078  
GASOLINA – 2010**



**MONTANA QUEBRADA**  
**PLACA OYW 1422**  
FLEX – 2014/2015



**MOTO FAN ES**  
**PLACA OYP 4791**  
FLEX – 2104/2015

**RELAÇÃO DA FROTA DA SEC. DE ORDEM SOCIAL – LOCADOS: 09**



**VOYAGEM  
PLACA PZR 7474  
FLEX 2017/2018**



**CHEVROLET S10 LT  
PLACA PDA 1153  
FLEX – 2014**



**CHEVROLET S10 LT  
PLACA ORM 4437  
FLEX – 2015**



**HONDA BROZ 160  
PLACA PGY 2231  
FLEX – 2015**



**HONDA BROZ 160  
PLACA PCV 3364  
FLEX – 2016**



**HONDA BROZ 160  
PLACA PGZ 5154  
FLEX – 2017**



**HONDA BROS 160  
PLACA PCP 1265  
2016/2017**



**HONDA XRE300  
PLACA PCN 1844  
FLEX 2018**



**CAMINHÃO REBOQUE**  
**PLACA DJE 1419**  
**DIESEL - 2001**



**RELAÇÃO DA FROTA DA SECRETARIA DE SAÚDE- PRÓPRIOS: 22**



FIAT FIORINO – AMBULÂNCIA –  
**PLACA PDW 6098**  
FLEX – 2017



FIAT FIORINO – AMBULÂNCIA –  
**PLACA PDW 5648**  
FLEX – 2017



FIAT FIORINO – AMBULÂNCIA –  
**PLACA PDW 6458** –  
FLEX – 2017



FIAT FIORINO – AMBULANCIA –  
**PLACA PDW 5998** –  
FLEX – 2017



FIAT FIORINO – AMBULÂNCIA  
**PLACA PDW 5808** –  
FLEX – 2017



FIAT FIORINO – AMBULÂNCIA  
**PLACA PDW 6208**  
FLEX – 2017



CHEVROLET S10 LT DD4  
**PLACA OYU 1007**  
GASOLINA – 2014



FIAT SIENA 1.4  
**PLACA PDQ 5454**  
FLEX – 2015



**FIAT DUCATO**  
**PLACA PGW 7539**  
DIESEL – 2017/2018



**RENOUT MASTERAMB**  
**PLACA PEO 7694**  
DIESEL – 2012/2013



**FIAT UNO MILLER WAY**  
**PLACA KGD 6097**  
FLEX – 2010



**FIAT DOBLO CARGO**  
**PLACA KIT 3443**  
GÁS – 2005



**FIAT DOBLO**  
**PLACA KLG 3849**  
GÁS – 2009



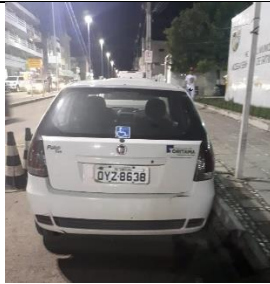
**MOTO XTZ 125K**  
**PLACA KJQ 3727**  
GASOLINA – 2005



**FIAT FIORINO AMBULÂNCIA**  
**PLACA PDW 6368**  
FLEX – 2017/2018



**FIAT DUCATO**  
**PLACA PGY 0435**  
DIESEL – 2015



**PALIO FIRE**  
**PLACA OYZ 8638**  
FLEX 2014/2015



**FIAT FIORINO AMBULÂNCIA**  
**PLACA PDW 6278**  
FLEX 2017/2018



**FIAT DOBLO ATRACTIV –**  
**PLACA OYL 4308**  
FLEX – 2014/2015



**DUCATO MINIBUS**  
**PLACA PDU 1674**  
DIESEL 2015/2016



**AMBULÂNCIA DO SAMU**  
**PLACA PDC 9835**  
2018 - DIESEL



**L200 TRITON**  
**VIGILANCIA SANITARIA**  
**PLACA PCX 5479**  
2018 - DIESEL

**RELAÇÃO DA FROTA DA SECRETARIA DE SAÚDE- LOCADOS: 03**



**MICRO ÔNIBUS**  
**PLACA PXE 7954**  
**DIESEL - 2015**



**FIAT DUCATO**  
**PLACA PGO 4747**  
**GASOLINA - 2013/2014**



**DOBLO**  
**PLACA PCF 0552**  
**2014/2015**

**RELAÇÃO DA FROTA DA SECRETARIA DE ASSISTÊNCIA SOCIAL –**  
**LOCADOS: 06**



**CHEVROLET SPIN LTZ –**  
**PLACA OYZ 4409**  
**FLEX – 2014/2015**  
**CONSELHO TUTELAR**



**CHEVROLET S10 LT**  
**PLACA OYT 8667**  
**GASOLINA – 2014**



**CHEVROLET SPIN LTZ –**  
**PLACA PCA 0714**  
**FLEX - 2017**  
**CREAS**



**CHEVROLET SPIN LTZ**  
**PLACA PCA 0524**  
**FLEX – 2017**  
**ASSISTÊNCIA SOCIAL**



**RENOR DUSTER**  
**PLACA – QOJ 4185**  
**FLEX 2018**



**FIAT DUCATO**  
**PLACA KLN 5530**  
**DIESEL**



**RELAÇÃO DA FROTA DA SECRETARIA DE ASSISTÊNCIA SOCIAL –**  
**PRÓPRIOS: 04**



**FIAT SIENA**  
**PLACA PDM 5258**  
**FLEX – 2015**  
**CRAS**



**FIAT UNO**  
**PLACA PFH 7721**  
**FLEX – 2010**  
**BOLSA FAMÍLIA**



**CHEVROLET SPIN LTZ**  
**PLACA PDP 7865**  
**FLEX – 2018**  
**BOLSA FAMÍLIA**



**MOTO NXR 160 BROS**  
**PLACA PCT 1248**  
**FLEX - 2018**

**RELAÇÃO DA FROTA DA SECRETARIA DE SEPLAG – LOCADOS: 02**



**VOYAGEM  
PLACA PCC 7382  
FLEX – 2014**



**GOL  
PLACA PEA 5709  
FLEX – 2017/2018**

**RELAÇÃO DA FROTA DA SECRETARIA DAFAZENDA – PRÓPRIO: 01**



**MOTOCICLETA HONDA CG 125 FAN  
2014/2015 GASOLINA  
PLACA OYP 4911**

**RELAÇÃO DA FROTA DA SECRETARIA DE AGRICULTURA E MEIO**  
**AMBIENTE – LOCADOS: 04**



**CHEVROLET S10 LT**  
**PLACA PDO 1163**  
GASOLINA – 2014/2015



**CAMINHÃO VOLKSWAGEM 13190**  
**PLACA PGQ 6989**  
DIESEL – 2014/2015



**CAMINHÃO FOR TRUCK 2428**  
**PLACA IAH 1647**  
DIESEL  
2008/2009



**CAMINHÃO BOIADEIRO**  
**PLACA KEH 1442**  
DIESEL - 2001

**RELAÇÃO DA FROTA DA SECRETARIA DE CULTURA – LOCADO 01**



**CHEVROLET S10**  
**PLACA GFZ 6364**  
GASOLINA – 2016

**RELAÇÃO DA FROTA DO GABINETE DO PREFEITO – LOCADO 01**



**TRAILBLAZER**  
**PLACA PCY 3726**  
GASOLINA 2017/2018

**ATUALIZADO EM 02/10/2018**  
**BRUNA NORONHA**