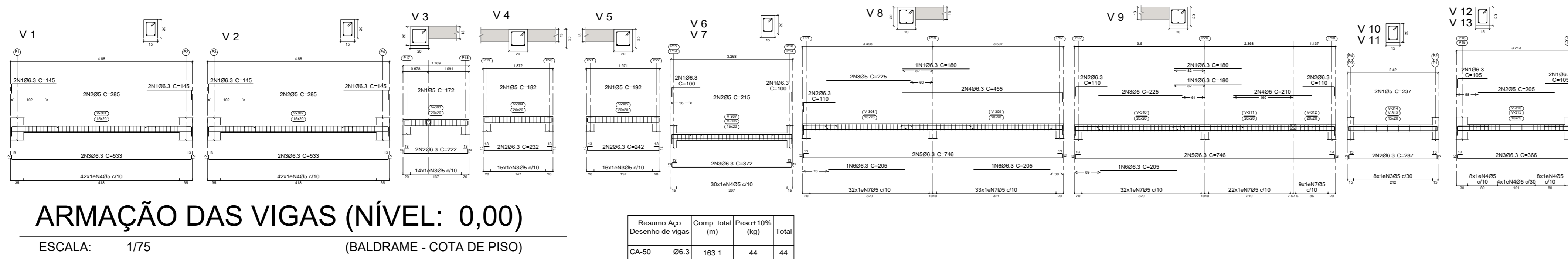
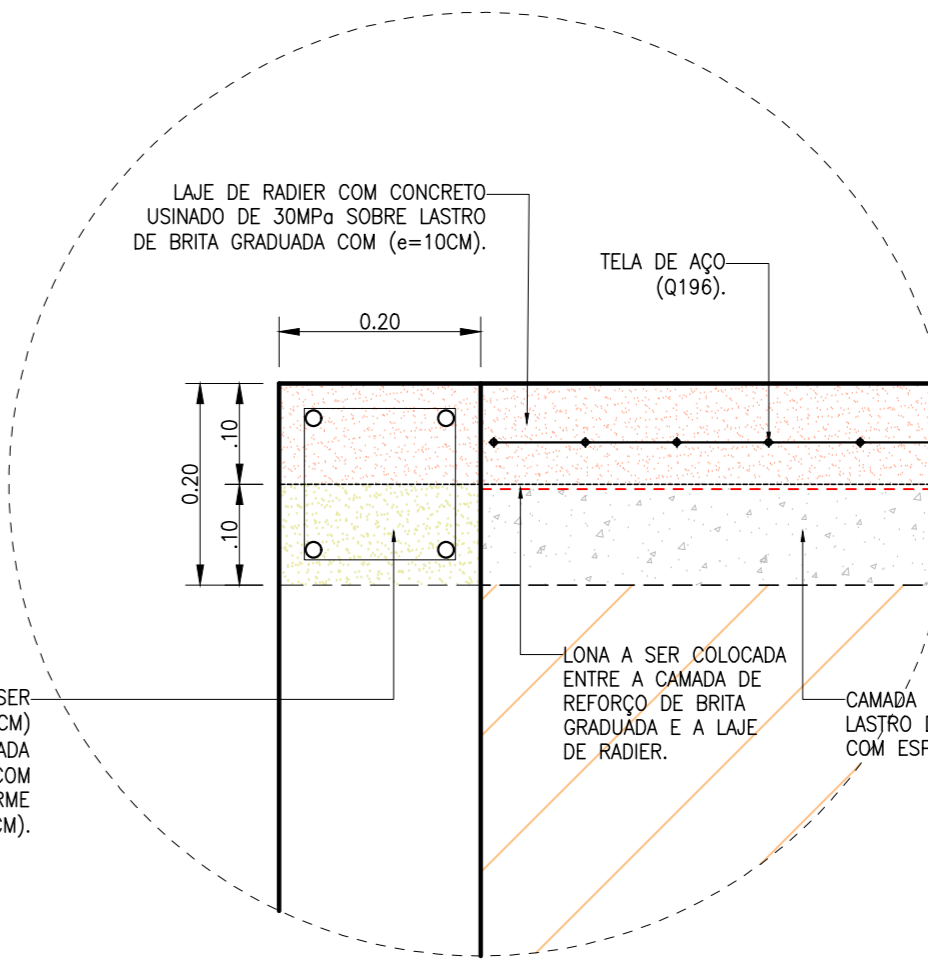


COTA (0,00) - Baldrame - Superfície total: 17,15 m ²			
Elemento	Formas (m ²)	Volume (m ³)	Barras (kg)
LAJES	8.44	0.71	14
Vigas: fundo	7.28	1.64	95
Forma lateral	14.40		
Pilares (Sup. Formas)	17.28	1.12	145
Total	47.40	3.47	254
Índices (por m ²)	2.764	0.202	14.81



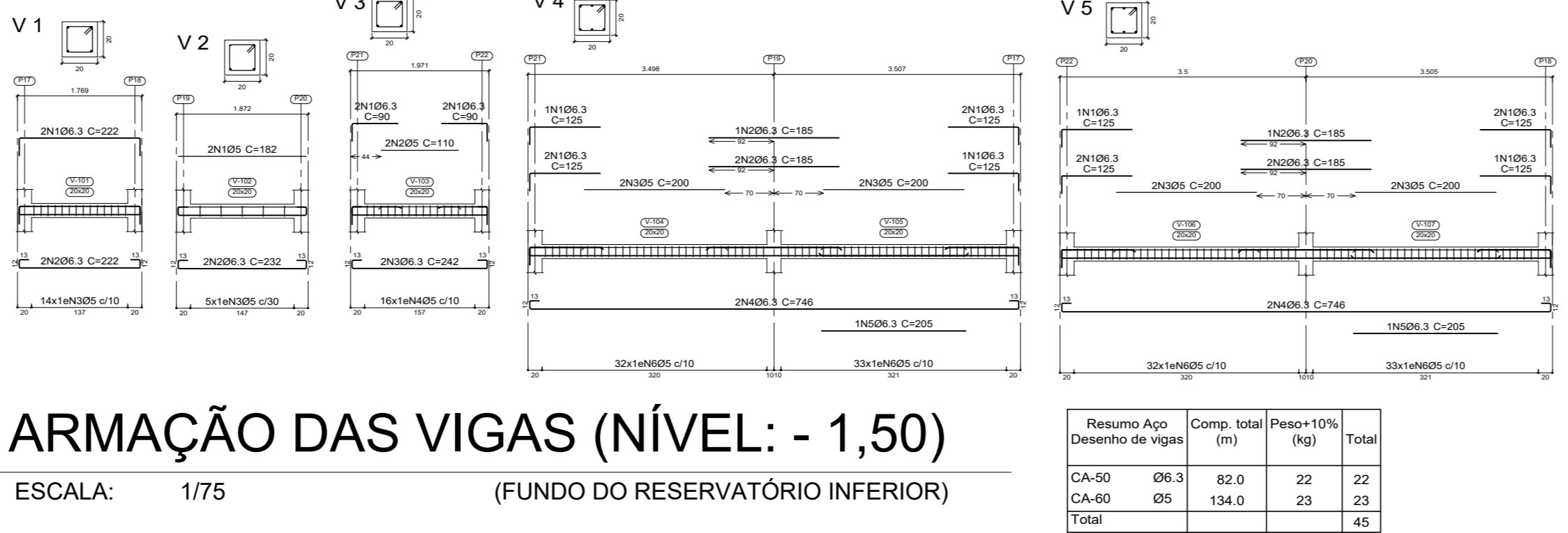
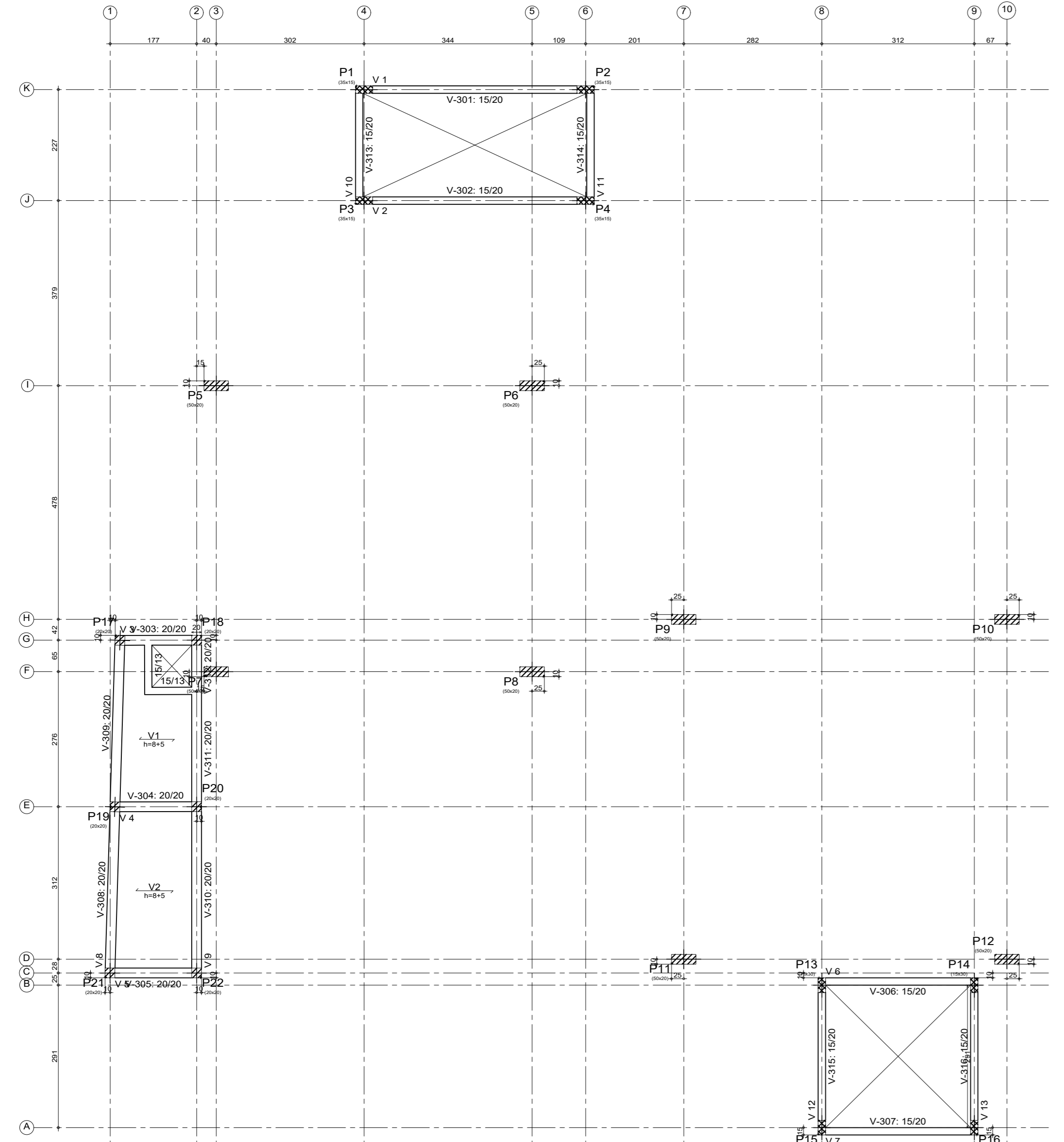
Resumo Apo	Comp. total	Passo=10%	Total
Desenho de Vigas	(m)	(kg)	(kg)
CA-50	096.3	163.1	44
CA-60	035	295.4	51
Total			95

DET. CONCRETAGEM DA VIGA BALDRAME / LAJE DE RADIER SEM ESCALA

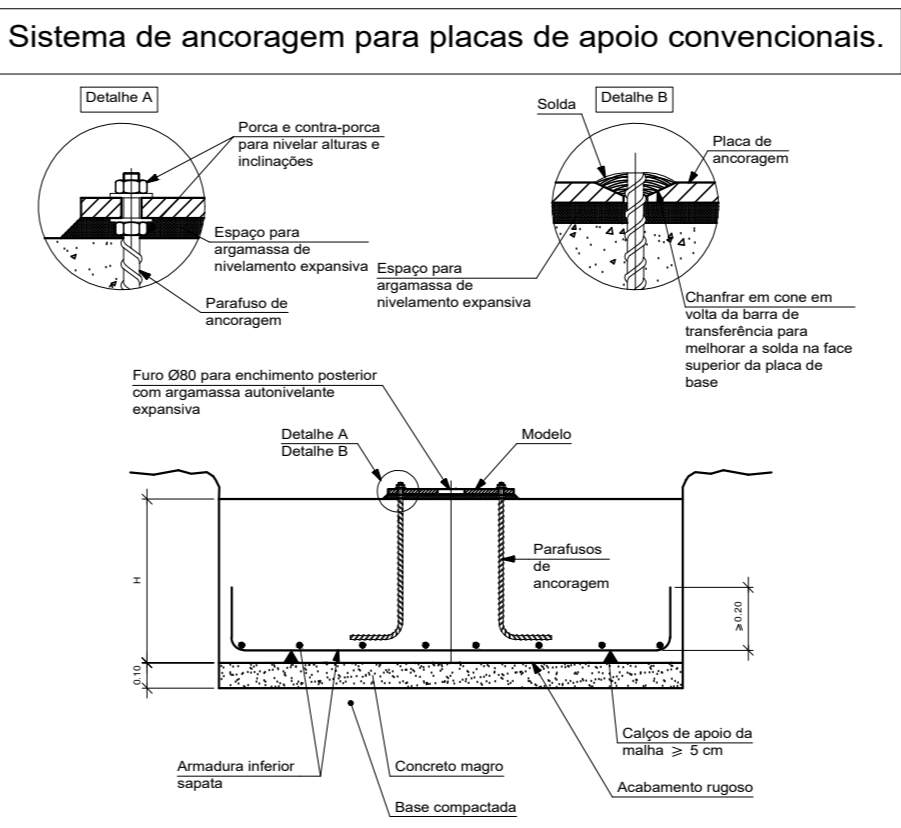


Elemento	Pos	Diam	Q	Esquadro	Comp	Total	CA-50	CA-60
					(m)	(kg)	(kg)	(kg)
V1	1	Ø10	2	180°	3.14	31.4	31.4	
	2	Ø10	2	180°	3.14	31.4		31.4
V2	1	Ø10	2	180°	3.14	31.4	31.4	
	2	Ø10	2	180°	3.14	31.4		31.4

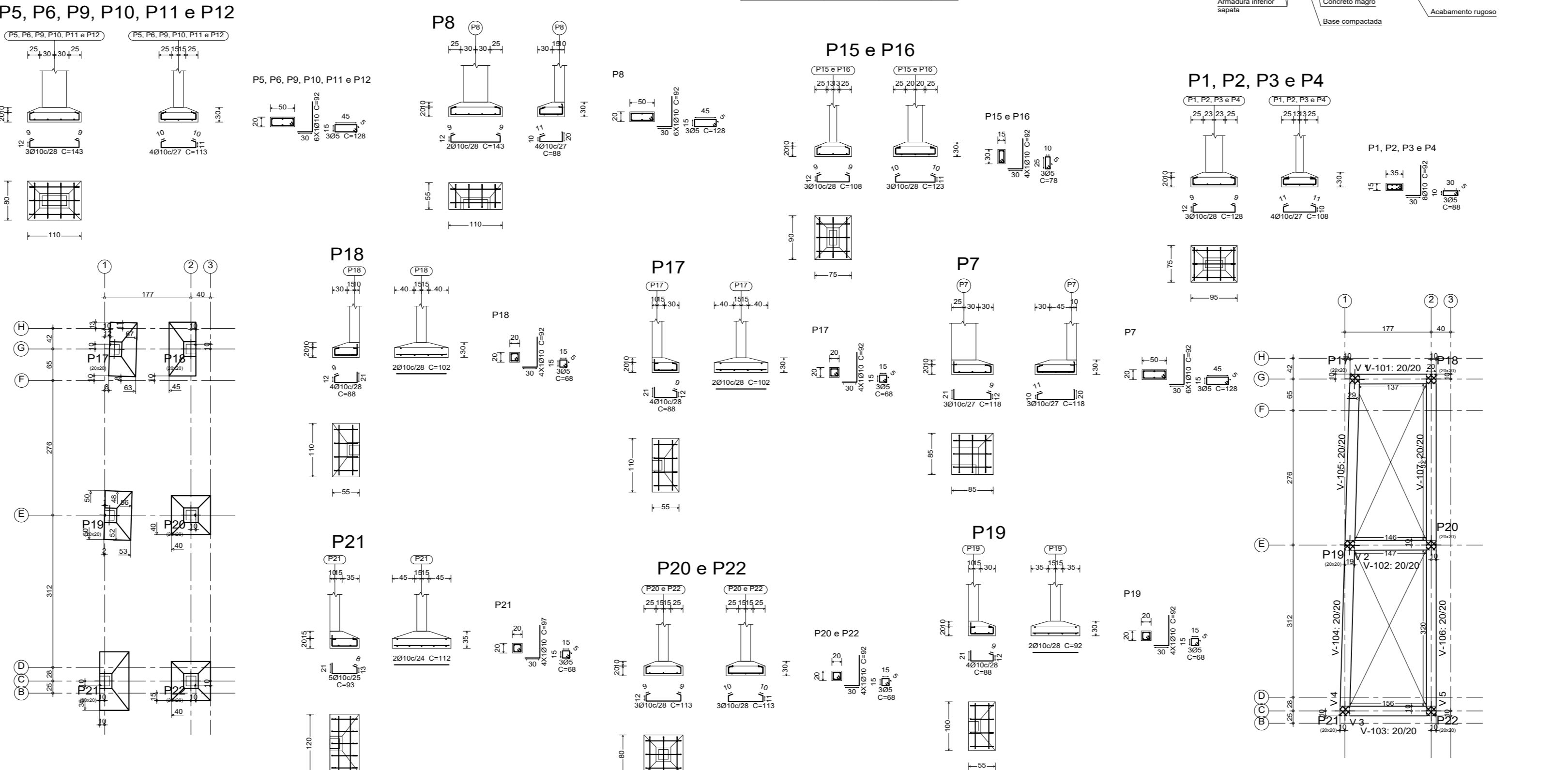
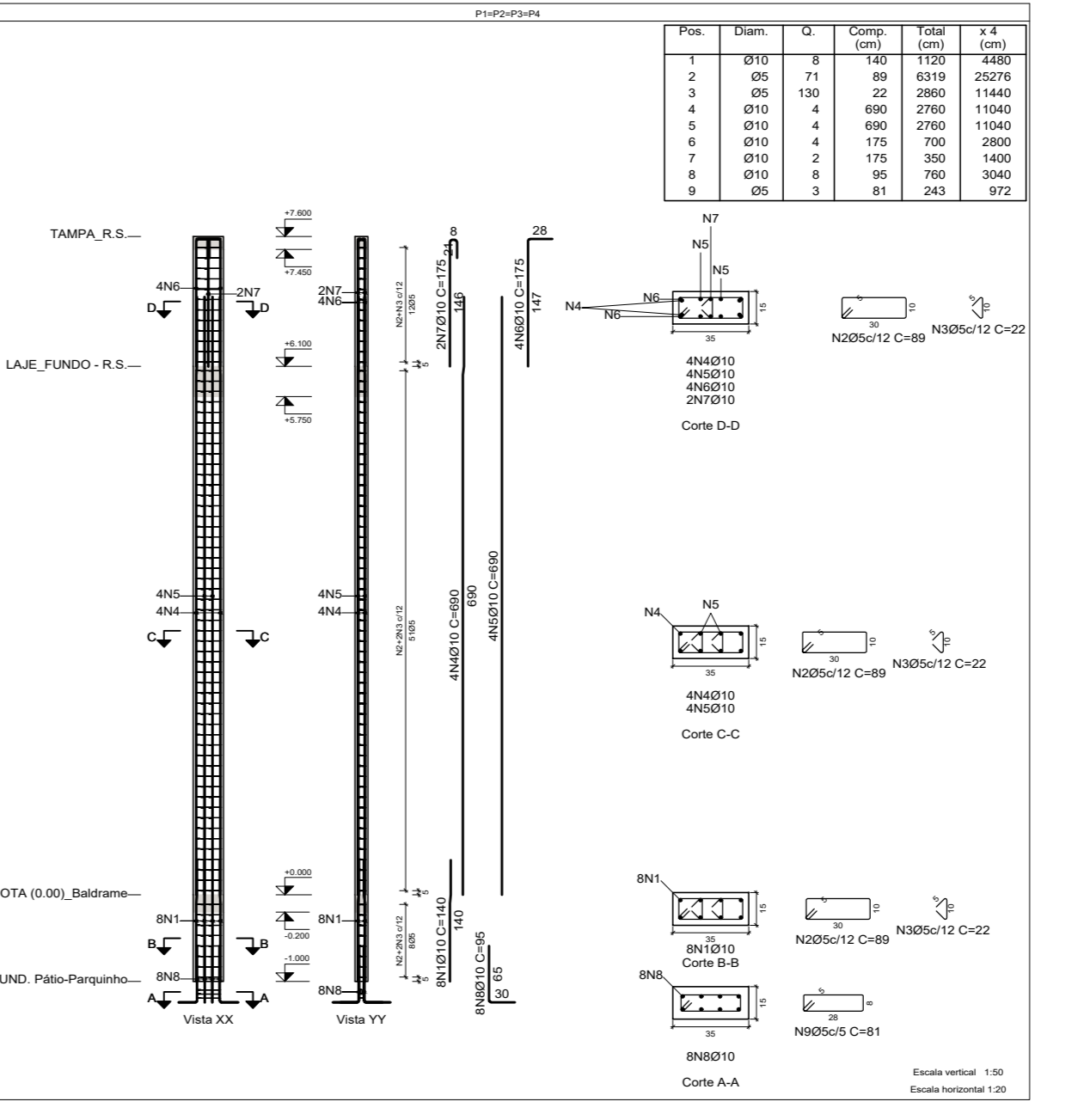
Elemento	Pos	Diam	Q	Esquadro	Comp	Total	CA-50	CA-60
					(m)	(kg)	(kg)	(kg)
V1	1	Ø10	2	180°	3.14	31.4	31.4	
	2	Ø10	2	180°	3.14	31.4		31.4
V2	1	Ø10	2	180°	3.14	31.4	31.4	
	2	Ø10	2	180°	3.14	31.4		31.4



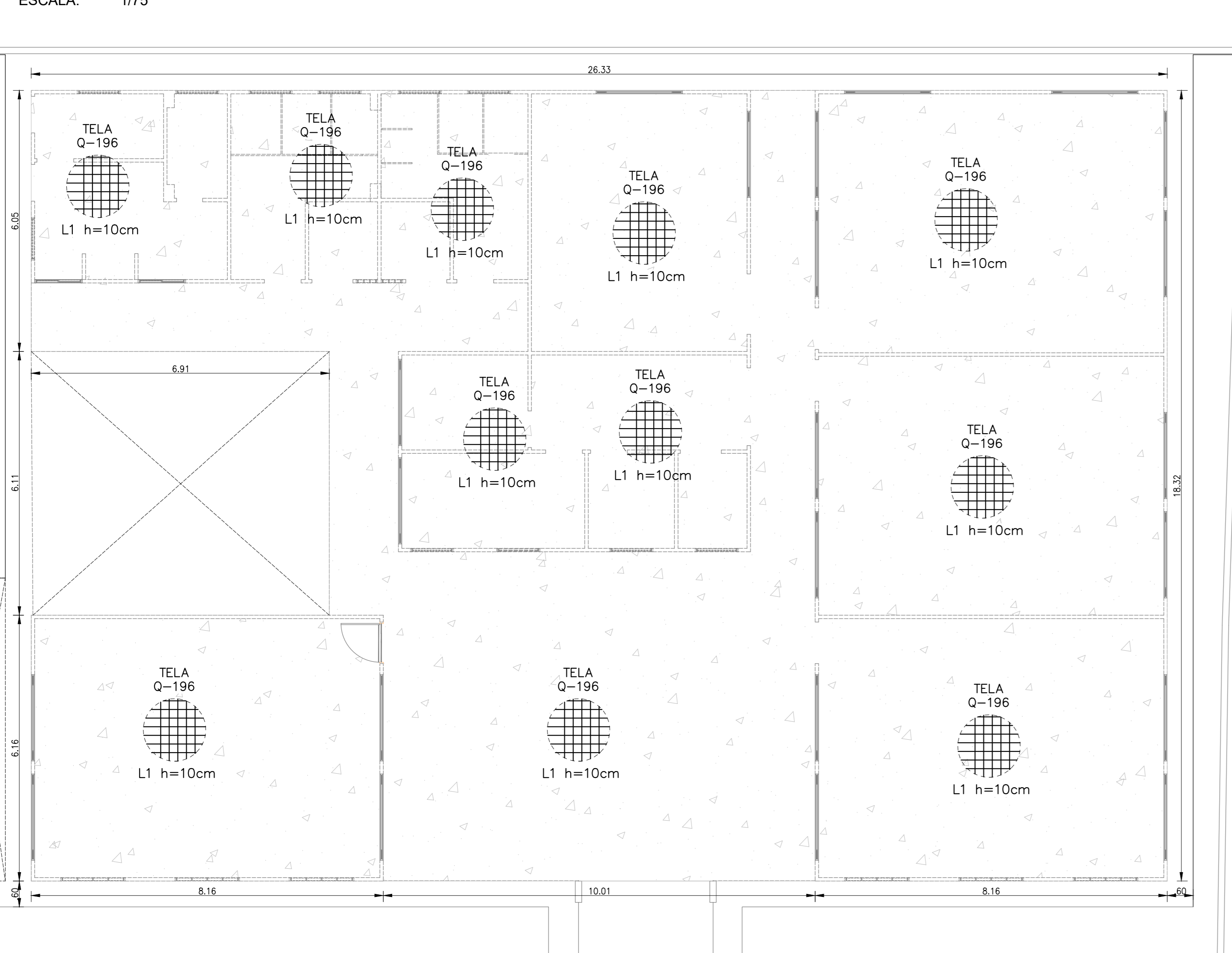
Resumo Apo	Comp. total	Passo=10%	Total
Desenho de Vigas	(m)	(kg)	(kg)
CA-50	096.3	82.0	22
CA-60	035	134.0	23
Total			45



PARTIR DA VIGA BALDRAME A SER CONCRETADA ANTES (h=10CM) O RESTANTE DEVERÁ SER CONCRETADO JUNTO COM A LAJE DE RADIER E COM CONCRETO DE SÓLITA, CONFORME DETALHE (h=10CM).

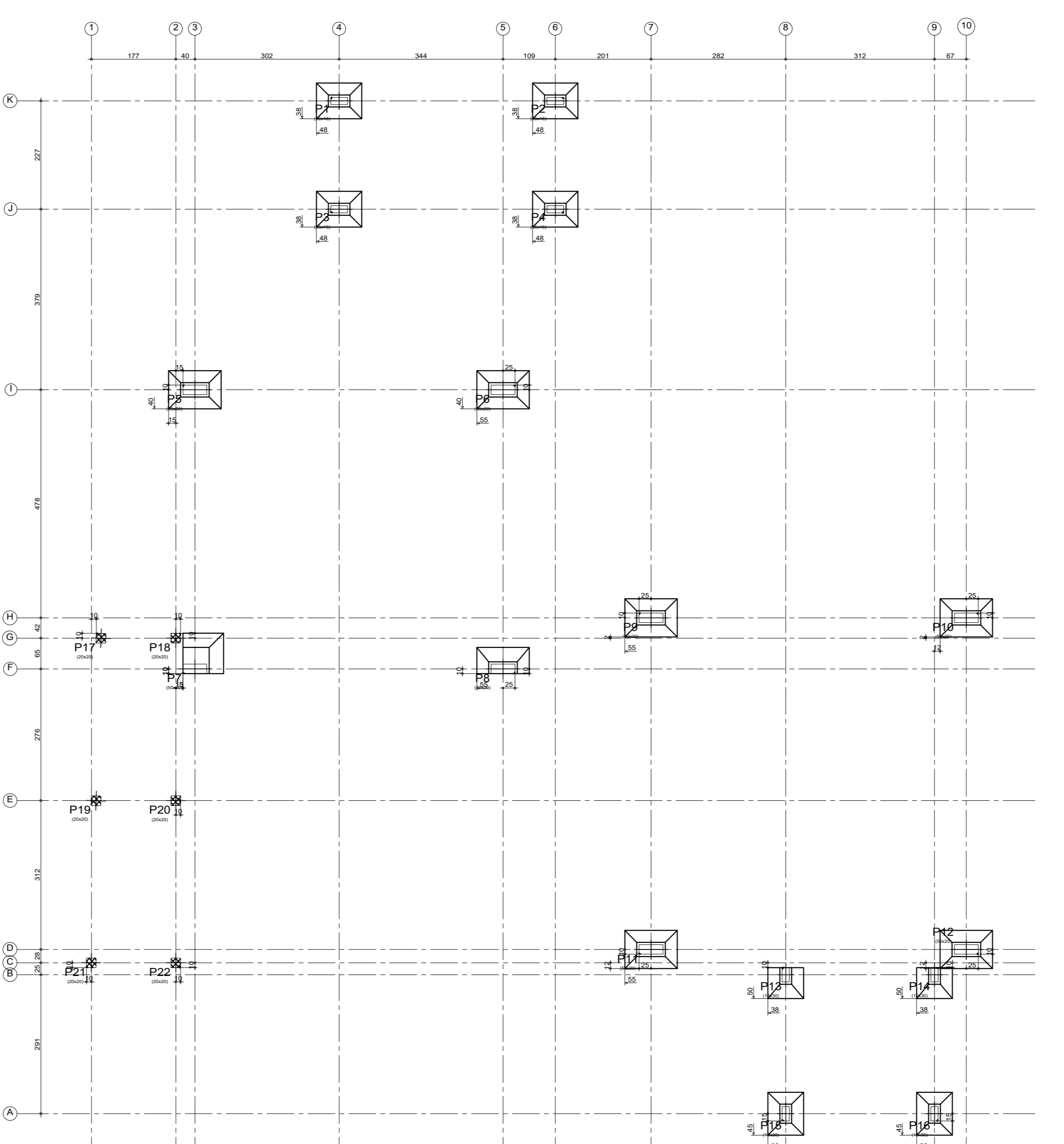


FORMA DA FUNDAÇÃO (Vigas Baldrame/Laje-Res.Inf.)



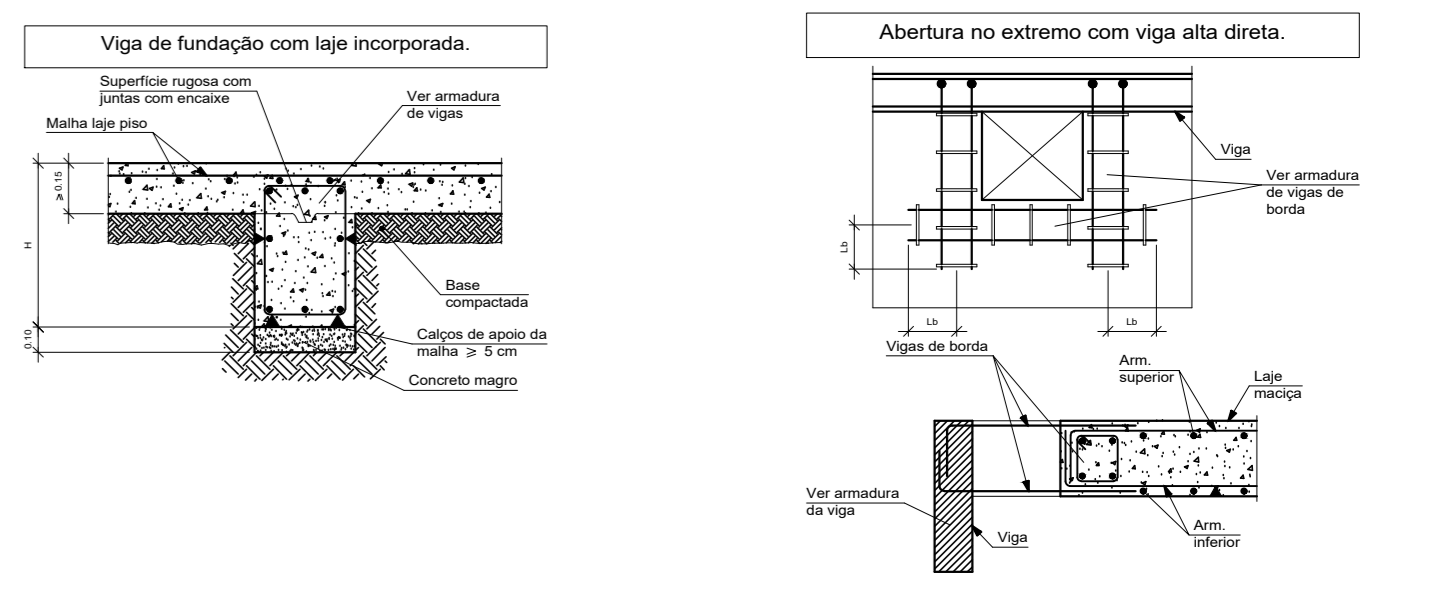
FORMA DA FUNDAÇÃO (RADIER) (Todos os blocos)

ESCALA: 1/75



LOCAÇÃO DAS SAPATAS (Acesso/Pátio/Res.Inf./Parquinho e Res.Sup.)

ESCALA: 1/75



DESCRIÇÃO:
Projeto da estrutura de concreto armado para construção de uma escola de 4 salas de aula, localizada na Vila São Benedito, na zona rural do município de Toritama - PE.

CLEYTON DA SILVA ENGENHARIA - EIRELI
CNPJ: 27.928.441/0001-04
CREA 598860 - PE

Cleyton da Silva
Engenheiro Civil
CREA 12814477 D/PE

Município de Toritama
C.N.P.J.11.245.054/0001-39

NATUREZA:
Projeto estrutural de concreto armado.

PROPRIETÁRIO:
Município de Toritama
C.N.P.J.11.245.054/0001-39

DESENHOS:
- Locação das sapatas (LOCAL DAS LAJES RADIER)
- Armação de pilares
- Armação das vigas
- Det. Construtivos

ÁREAS TERRENO:
Área do terreno = 666,65 m²
Área de solo natural = 65,19m² 9,78%
Área de solo permeável = 42,61m² 6,39%
Área de solo impermeável = 561,84m² 84,28%
Área construída = 465,50m² 69,83%



ESCALA: 1/75 e 1/25

DATA: Junho de 2021

PRANCHA:
01/02