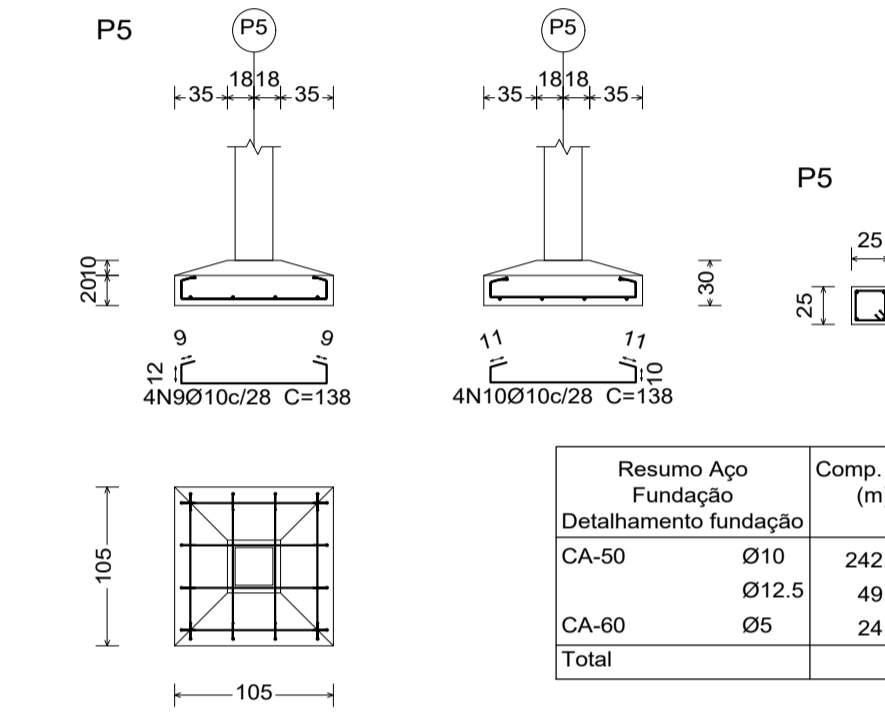
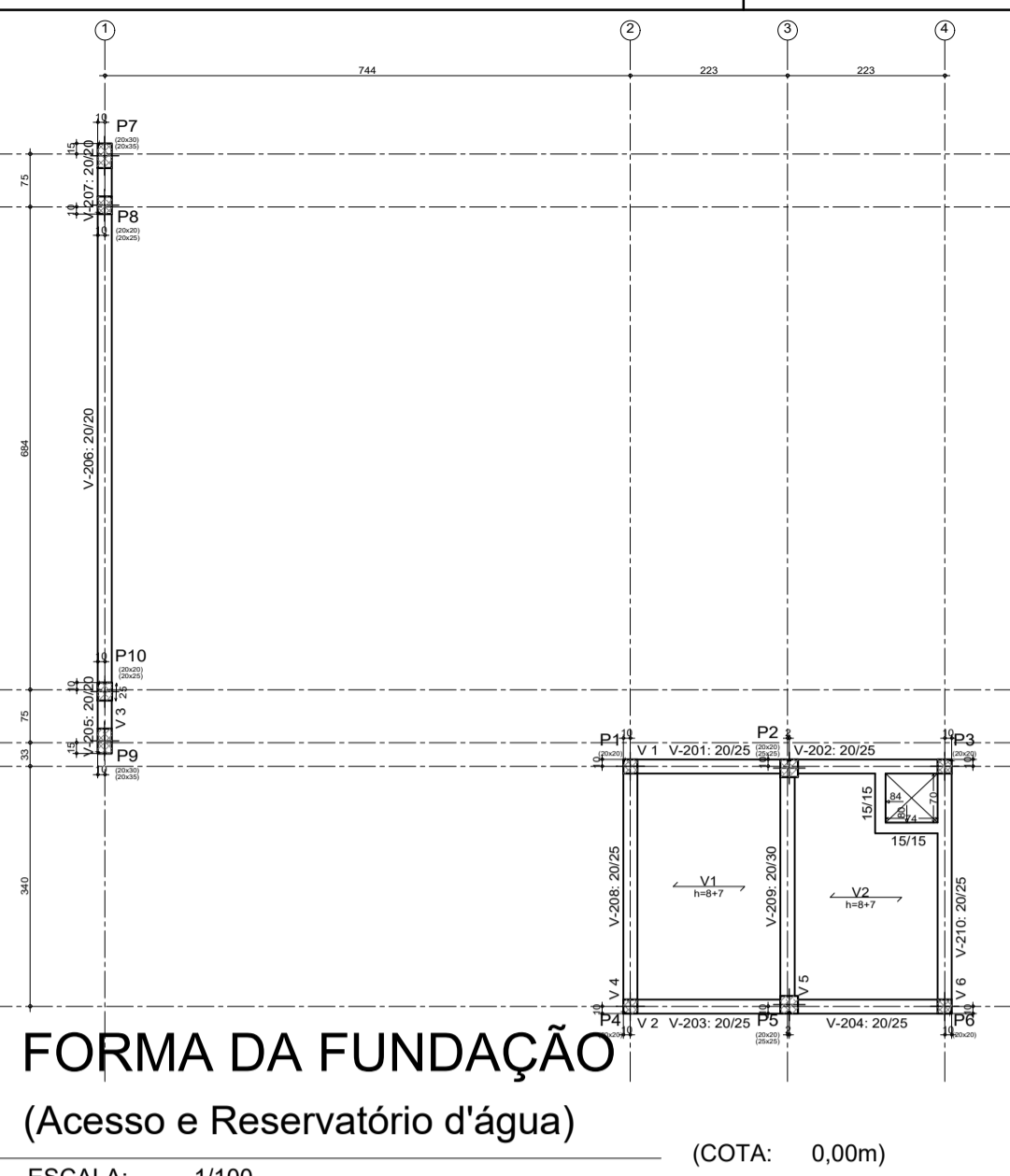


P1, P3, P4 e P6



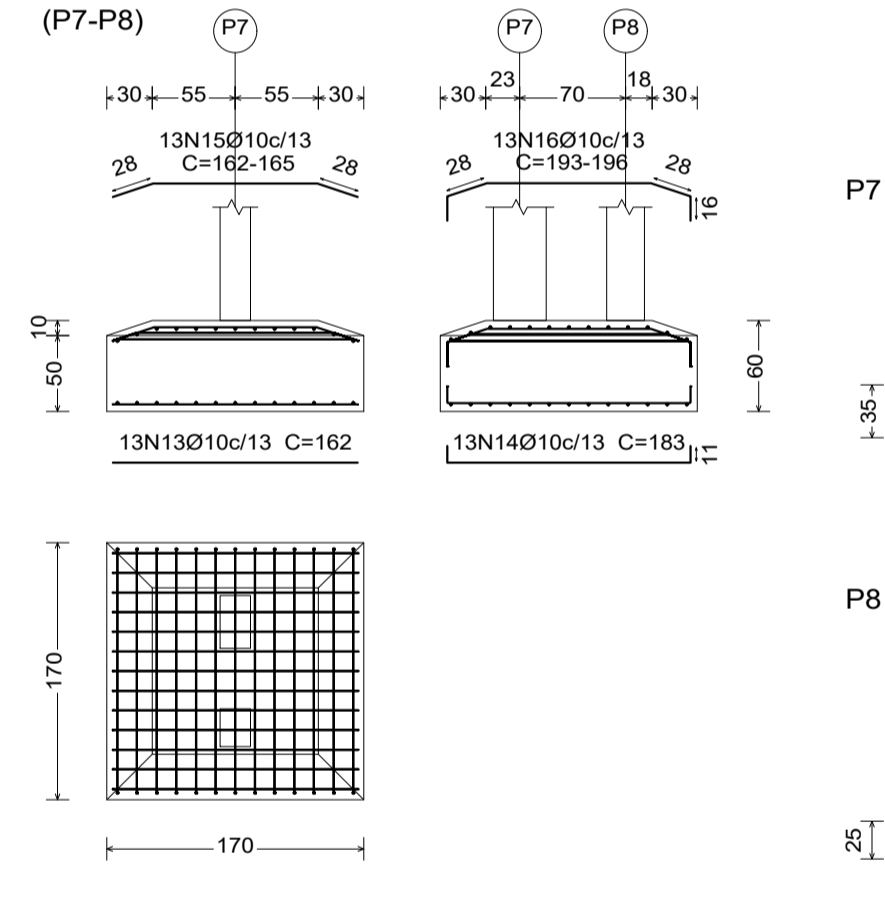
P5



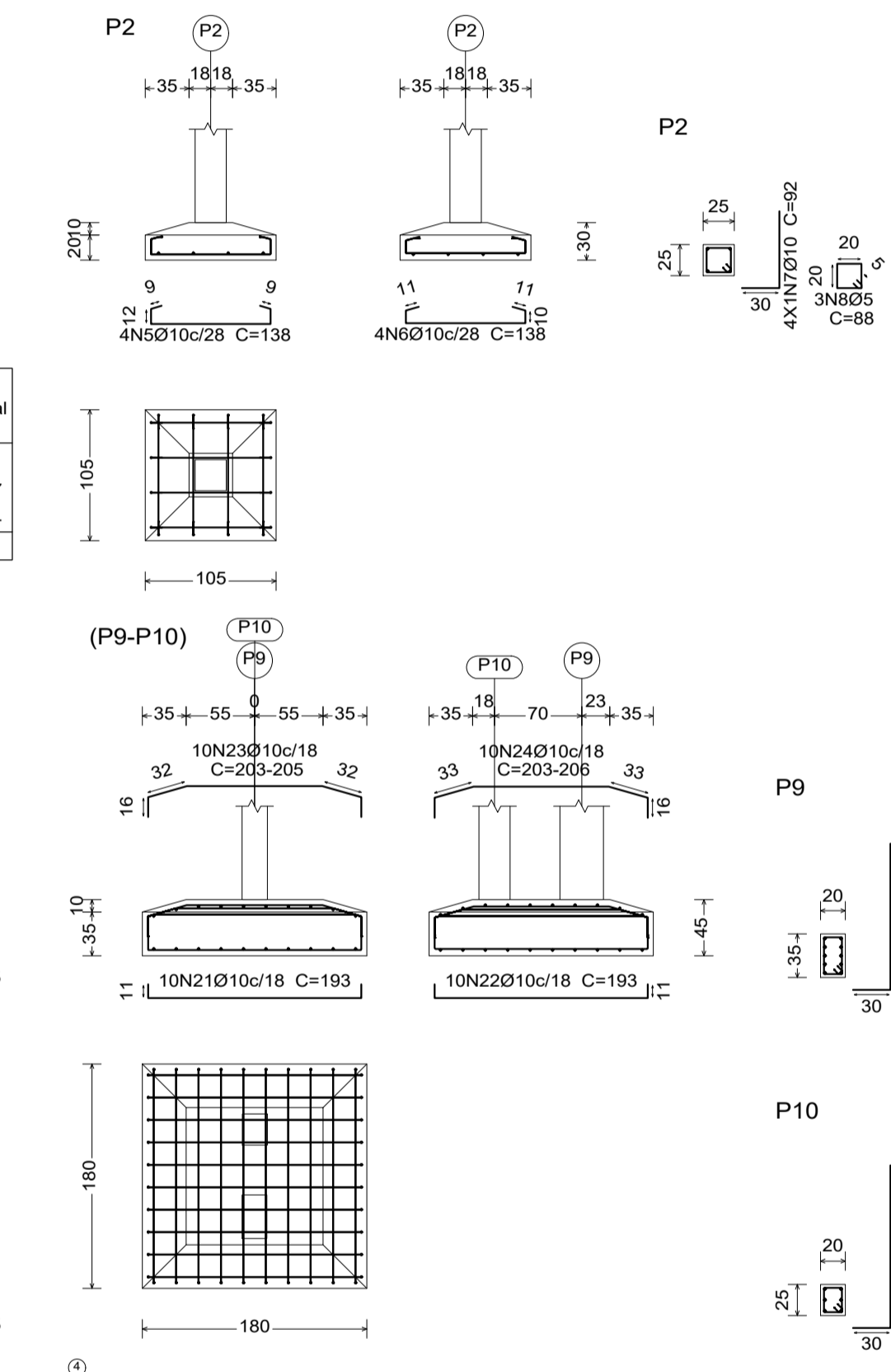
FORMA DA FUNDAÇÃO
(Acesso e Reservatório d'água)

ESCALA: 1/100 (COTA: 0,00m)

Resumo Aço Fundação	Comp. total (m)	Peso+10% (kg)	Total
CA-50 Ø10	242,8	165	217
CA-50 Ø12,5	49,0	52	4
CA-60 Ø5	24,0	4	221



P7

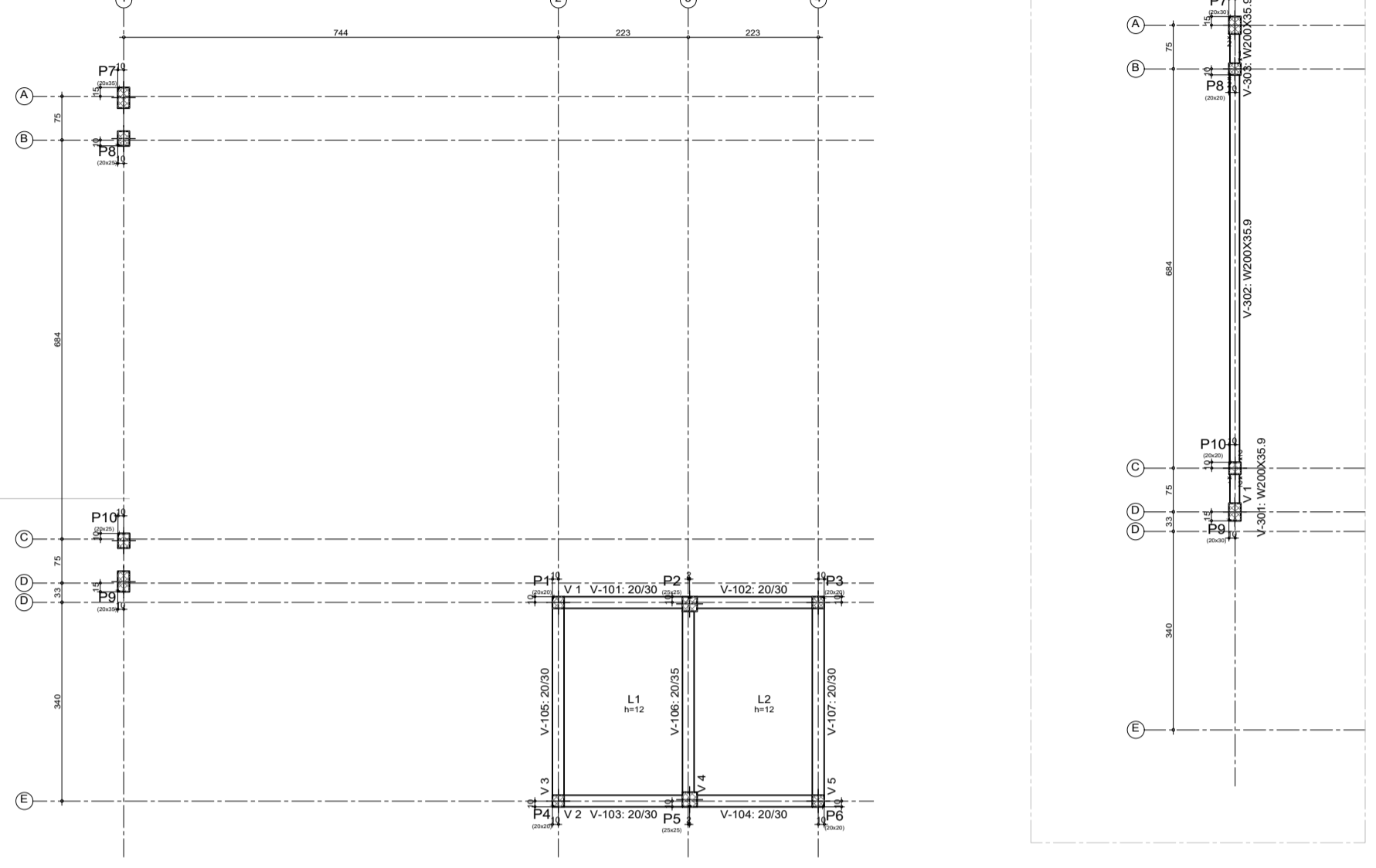


FORMA DA FUNDAÇÃO
(Acesso e Reservatório d'água)

ESCALA: 1/100 (COTA: -2,50m)

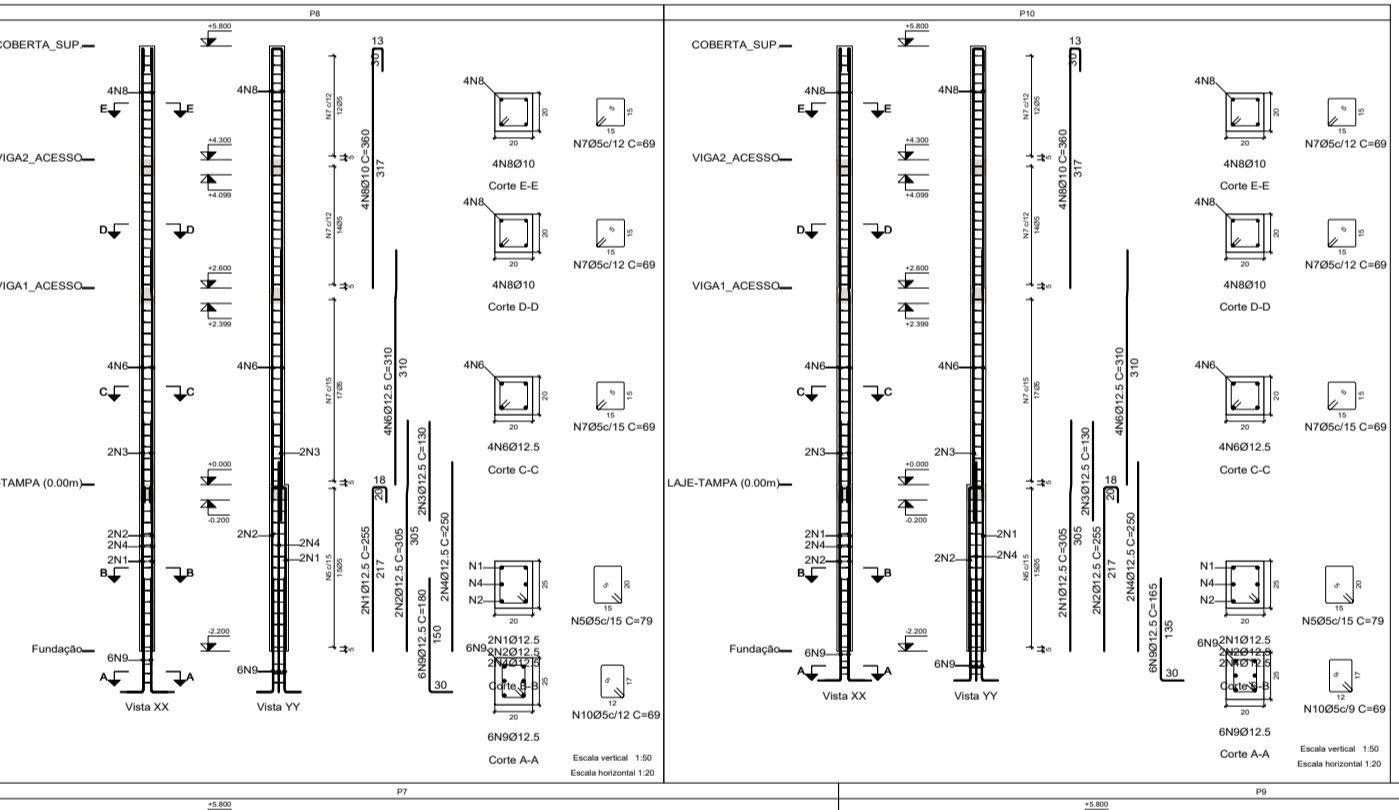
ARMAÇÃO DA LAJE DE FUNDO
(Reservatório d'água - INFERIOR)

ESCALA: 1/100

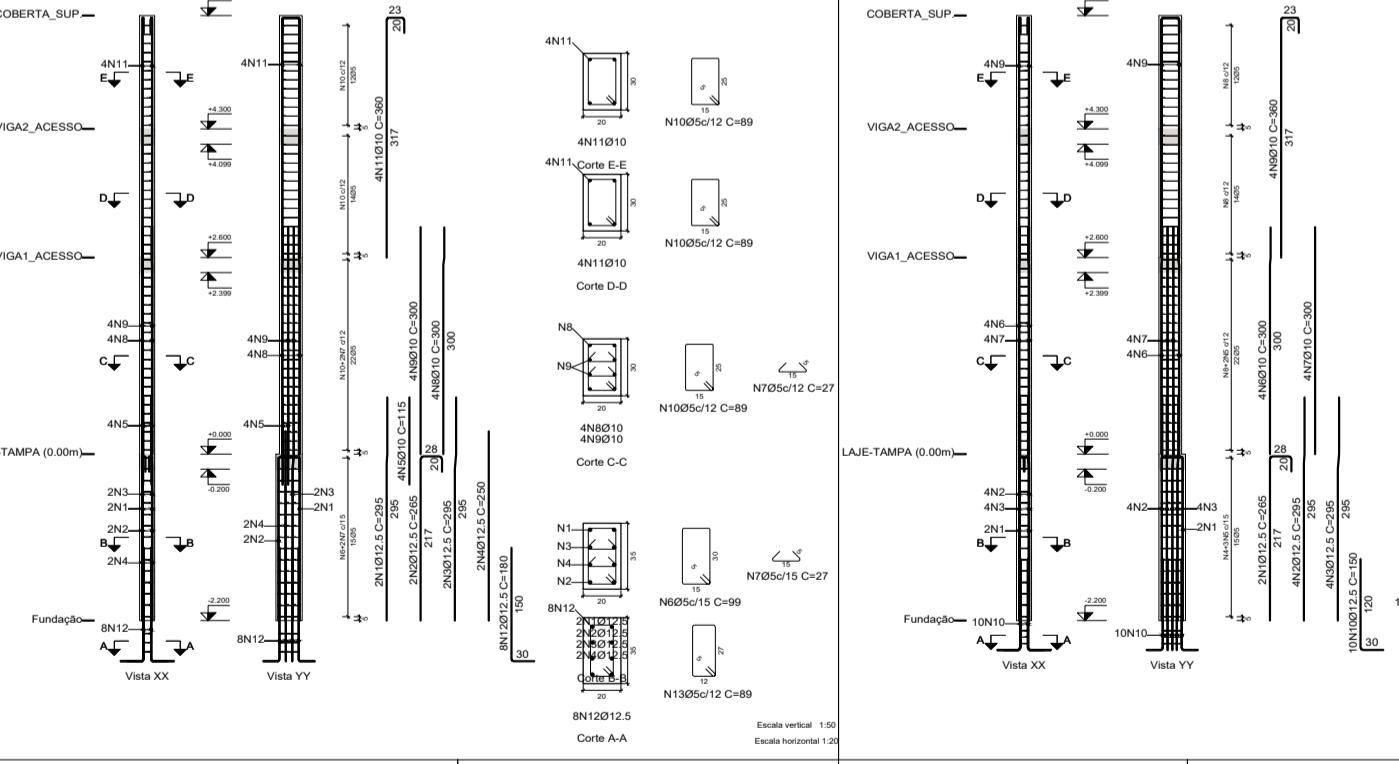


LOC. VIGA-1-ACESSO
(Viga no acesso principal)

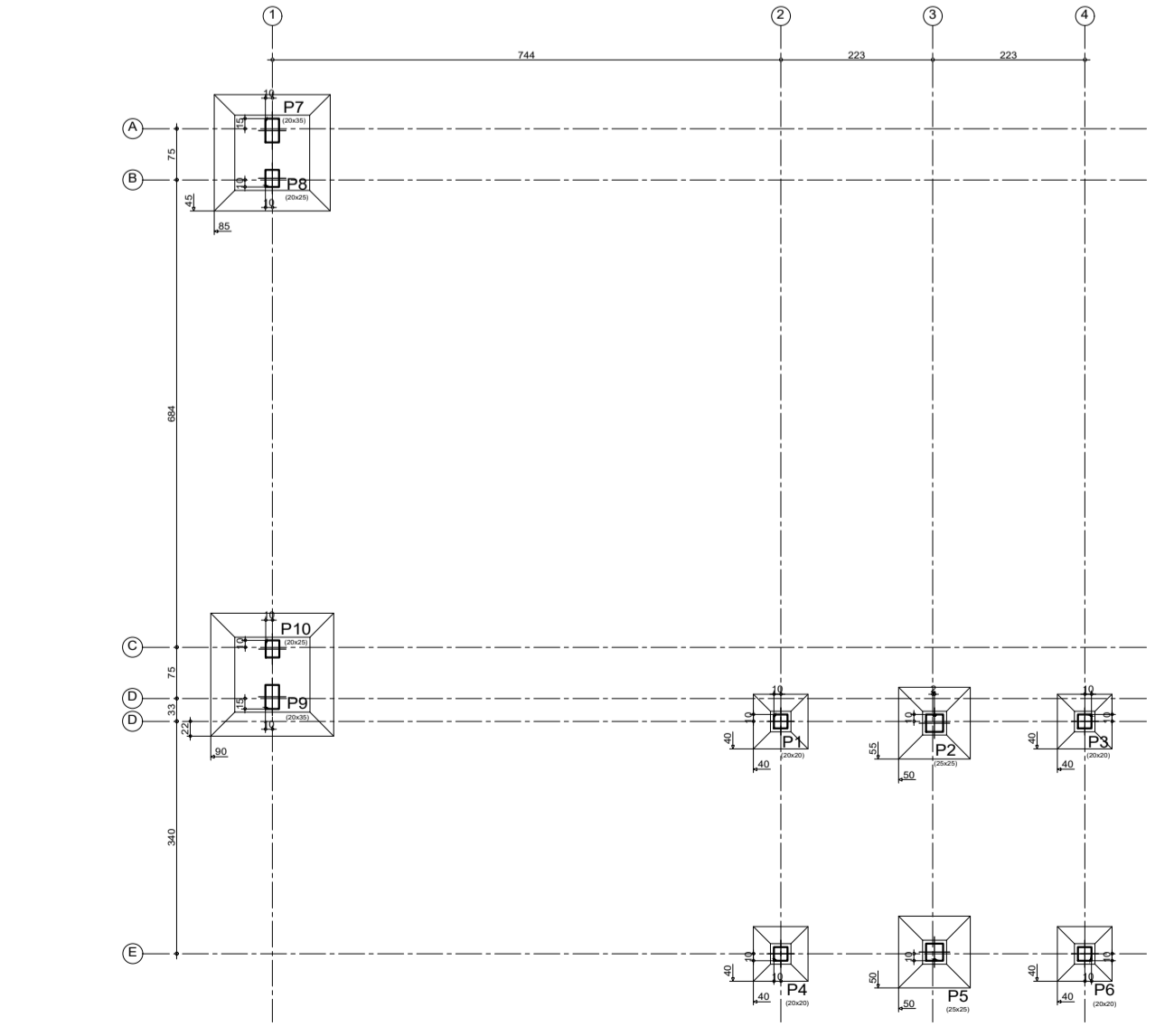
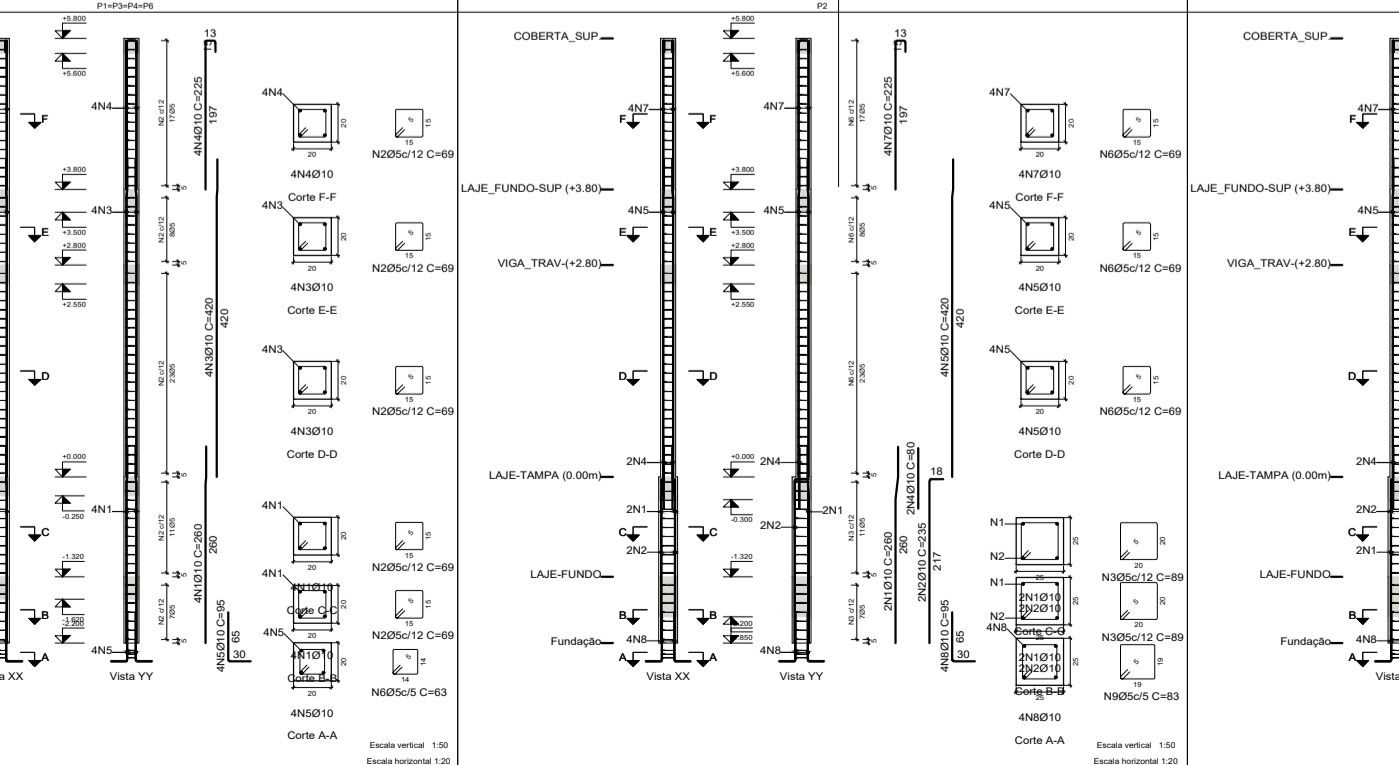
ESCALA: 1/100 (COTA: +2,60m)



Resumo Aço Desenho de vigas LAJE-FUNDO	Comp. total (m)	Peso+10% (kg)	Total
CA-50 Ø10	89,6	61	61
CA-60 Ø5	105,6	18	79



Resumo Aço Pilares	Comp. total (m)	Peso+10% (kg)	Total
CA-50 Ø10	352,4	239	412
CA-60 Ø5	163,5	94	506



LOC. DAS SAPATAS
(Acesso principal e Reservatório)

ESCALA: 1/100 (COTA: -2,50m)

Elemento	Pos.	Diam.	Q.	Dob. (cm)	Reita (cm)	Dob. (cm)	Comp. (cm)	Total (cm)	CA-50 (kg)	CA-60 (kg)	
P1-P3-P4-P6	1	Ø10	3	9	95	9	113	339	2,1		
	2	Ø10	3	113	113	113	339	2,1			
	3	Ø10	3	113	113	113	339	2,1			
	4	Ø5	3	30	62	68	204	0,3			
Total+10%: 7,2 0,3											
P2	5	Ø10	4	138	138	138	562	3,4			
	6	Ø10	4	138	138	138	562	3,4			
	8	Ø5	3	30	62	68	264	0,4			
Total+10%: 10,0 0,4											
P5	9	Ø10	4	138	138	138	562	3,4			
	10	Ø10	4	138	138	138	562	3,4			
	11	Ø10	4	138	138	138	562	3,4			
	12	Ø5	3	30	62	68	264	0,4			
Total+10%: 10,0 0,4											
(P7-P8)	13	Ø10	13	162	162	162	2106	13,0			
	14	Ø10	13	161	161	161	2094	12,9			
	15	Ø10	13	VAR.	VAR.	VAR.	2145	13,2			
	16	Ø10	13	VAR.	VAR.	VAR.	2560	15,7			
	17	Ø12,5	8	30	147	177	1416	13,6			
	18	Ø5	3	98	98	98	294	0,5			
	19	Ø12,5	6	30	145	175	1050	10,1			
	20	Ø5	3	78	78	78	234	0,4			
	Total+10%: 88,3 1,0										
	(P9-P10)	21	Ø10	10	171	171	171	1930	11,9		
22		Ø10	10	171	171	171	1930	11,9			
23		Ø10	10	VAR.	VAR.	VAR.	2050	12,6			
24		Ø10	10	VAR.	VAR.	VAR.	2060	12,7			
25		Ø12,5	10	30	117	147	1470	14,2			
26		Ø5	3	98	98	98	294	0,5			
27		Ø12,5	6	30	130	160	960	9,2			
28		Ø5	3	78	78	78	234	0,4			
Total+10%: 79,8 1,0											
Ø5: 0,0 4,0											
Ø10: 165,1 4,0											
Ø12,5: 51,8 0,0											
Total: 216,9 4,0											

Referência	Dimensões (cm)	Alças (cm)	Armadura H X	Armadura H Y	Armadura esp. X	Armadura esp. Y
P1, P3, P4, P6	40x40	30 x 20	3Ø10/20	3Ø10/20	4Ø10/20	4Ø10/20
P2	105x105	30 x 20	4Ø10/20	4Ø10/20	4Ø10/20	4Ø10/20
P5	105x105	30 x 20	4Ø10/20	4Ø10/20	4Ø10/20	4Ø10/20
Ø12,5	130x130	60 x 60	13Ø10/13	13Ø10/13	13Ø10/13	13Ø10/13
(P7-P8)	180x180	40 x 20	13Ø10/13	13Ø10/13	13Ø10/13	13Ø10/13

Elemento	Pos.	Diam.	Q.	Esquema (cm)	Comp. (cm)	Total (cm)	CA-50 (kg)	CA-60 (kg)
P8	1	Ø12,5	2	208	208	255	510	4,9
	2	Ø12,5	2	208	208	305	610	5,9
	3	Ø12,5	2	208	208	130	260	2,5
	4	Ø12,5	2	208	208	250	500	4,8
	5	Ø5	15	79	1185	79	1185	1,9
	7	Ø5	43	69	2967	69	2967	4,7
	8	Ø10	4	360	1440	360	1440	8,9
	9	Ø12,5	6	180	1080	180	1080	10,4
	10	Ø5	3	69	207	69	207	0,3
	Total+10%: 54,2 7,6							
P10	1	Ø12,5	2	208	208	305	610	5,9
	2	Ø12,5	2	208	208	255	510	4,9
	3	Ø12,5	2	208	208	130	260	2,5
	4	Ø12,5	2	208	208	250	500	4,8
	5	Ø5	15	79	1185	79	1185	1,9
	7	Ø5	43	69	2967	69	2967	4,7
	8	Ø10	4	360	1440	360	1440	8,9
	9	Ø12,5	6	180	1080	180	1080	10,4
	10	Ø5	3	69	207	69	207	0,3
	Total+10%: 53,2 7,6							
P9	1	Ø12,5	2	208	208	265	530	5,1
	2	Ø12,5	2	208	208	295	590	5,7
	3	Ø12,5	2	208	208	295	590	5,7
	4	Ø5	15	99	1485	99	1485	2,3
	5	Ø5	89	27	2403	27	2403	3,8
	6	Ø10	4	300	1200	300	1200	7,4
	7	Ø10	4	300	1200	300	1200	7,4
	8	Ø5	48	89	4272	89	4272	6,7
	9	Ø10	4	360	1440	360	1440	8,9
	10	Ø12,5	10	150	1500	150	1500	14,4
Total+10%: 72,6 14,5								
P7	1	Ø12,5	2	208	208	265	530	5,1
	2	Ø12,5	2	208	208	265	530	5,1
	3	Ø12,5	2	208	208	295	590	5,7
	4	Ø12,5	2	208	208	295	590	5,7
	5	Ø10	4	360	1440	360	1440	8,9
	6	Ø5	15	99	1485	99	1485	2,3
	7	Ø5	74	27	1998	27	1998	3,1
	8	Ø10	4	300	1200	300	1200	7,4
	9	Ø10	4	300	1200	300	1200	7,4
	10	Ø5	48	89	4272	89	4272	6,7
Total+10%: 67,9 13,8								
V 1+V 2	1	Ø10	2	360	1440	492	984	6,1
	2	Ø10	2	360	1440	492	984	6,1
	3	Ø5	28	88	2464	88	2464	3,9
	Total+10%: 13,3 4,3							
V 3+V 5	1	Ø10	2	360	1440	367	734	4,6
	2	Ø10	2	360	1440	367	734	4,6
	3	Ø5	22	88	1936	88	1936	3,0
Total+10%: 10,5 3,3								
V 4	1	Ø10	2	360	1440	367	734	4,6
	2	Ø10	4	36	144	110	440	2,7
	3	Ø10	2	360	1440	367	734	4,6
	4	Ø5	18	98	1764	98	1764	2,8
Total+10%: 13,4 3,1								

Elemento	Pos.	Diam.	Q.	Esquema (cm)	Comp. (cm)	Total (cm)	CA-50 (kg)	CA-60 (kg)	
P1-P3-P4-P6	1	Ø10	4	208	208	265	530	5,1	
	2	Ø5	66	69	4554	69	4554	7,1	
	3	Ø10	4	360	1440	360	1440	8,9	
	4	Ø10	4	360	1440	360	1440	8,9	
	5	Ø10	4	360	1440	360	1440	8,9	
	6	Ø5	3	63	189	63	189	0,3	
	Total+10%: 27,1 8,1								
	P2	1	Ø10	2	208	208	265	530	5,1
		2	Ø10	2	208	208	265	530	5,1
		3	Ø5	18	89	1602	89	1602	2,5
4		Ø10	2	360	1440	360	1440	8,9	
5		Ø10	4	360	1440	360	1440	8,9	
6		Ø5	48	89	4272	89	4272	6,7	
7		Ø10	4	360	1440	360	1440	8,9	
8		Ø10	4	360	1440	360	1440	8,9	
9		Ø5	3	63	189	63	189	0,3	
Total+10%: 27,8 8,9									
P5	1	Ø10	2	208	208	265	530	5,1	
	2	Ø10	2	208	208	265	530	5,1	
	3	Ø5	18	89	1602	89	1602	2,5	
	4	Ø10	2	360	1440	360	1440	8,9	
	5	Ø10	4	360	1440	360	1440	8,9	
	6	Ø5	48	89	4272	89	4272	6,7	
	7	Ø10	4	360	1440	360	1440	8,9	
	8	Ø10	4	360	1440	360	1440	8,9	
	9	Ø5	3	63	189	63	189	0,3	
	Total+10%: 27,8 8,9								
P9	1	Ø12,5	2	208	208	265	530	5,1	
	2	Ø12,5	2	208	208	295	590	5,7	
	3	Ø12,5	2	208	208	295	590	5,7	
	4	Ø5	15	99	1485	99	1485	2,3	
	5	Ø5	89	27	2403	27	2403	3,8	
	6	Ø10	4	300	1200	300	1200	7,4	
	7	Ø10	4	300	1200	300	1200	7,4	
	8	Ø5	48	89	4272	89	4272	6,7	
	9	Ø10	4	360	1440	360	1440	8,9	
	10	Ø12,5	10	150	1500	150	1500	14,4	
Total+10%: 72,6 14,5									
V 1+V 2	1	Ø10	2	360	1440	492	984	6,1	
	2	Ø10	2	360	1440	492	984	6,1	
	3	Ø5</							