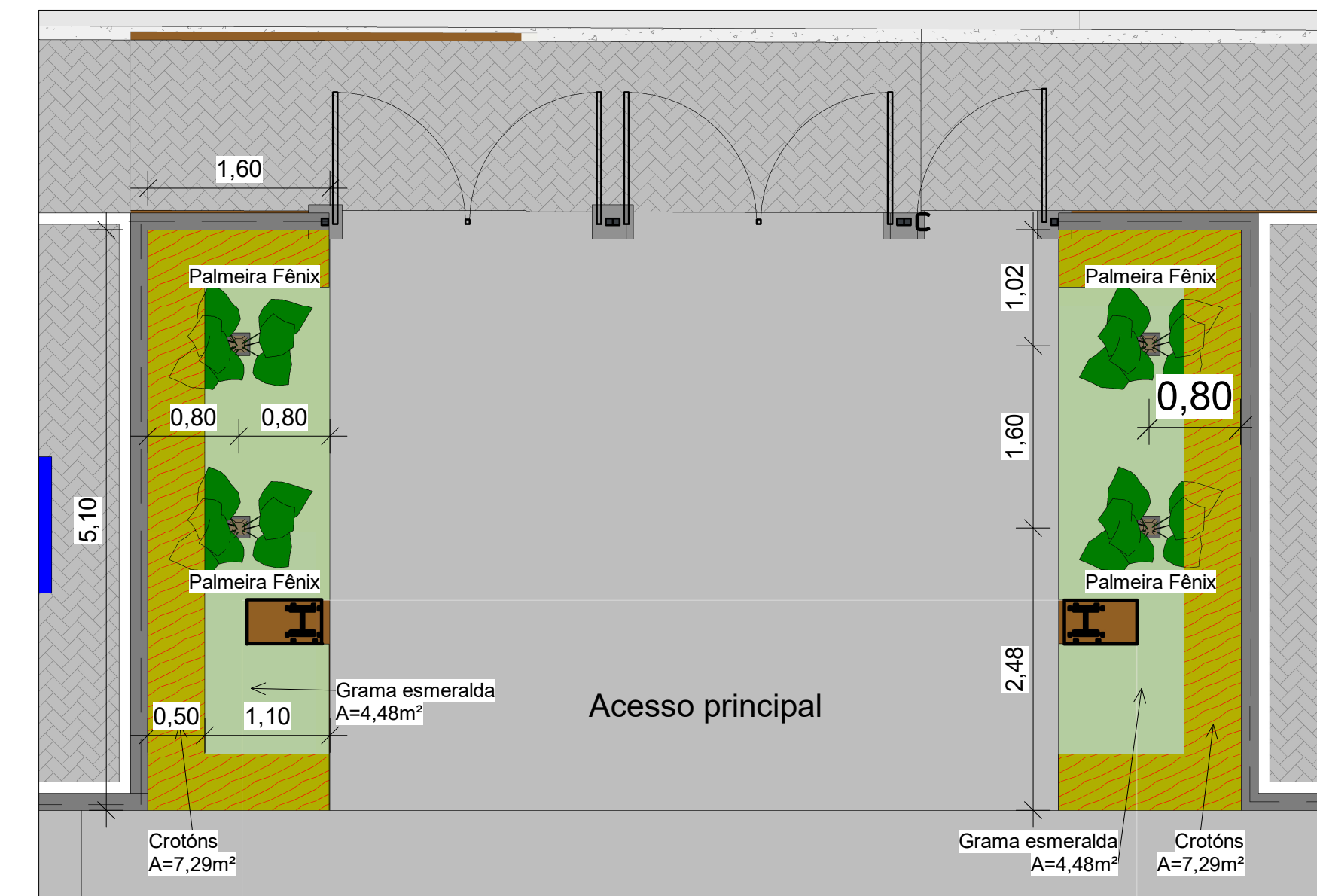
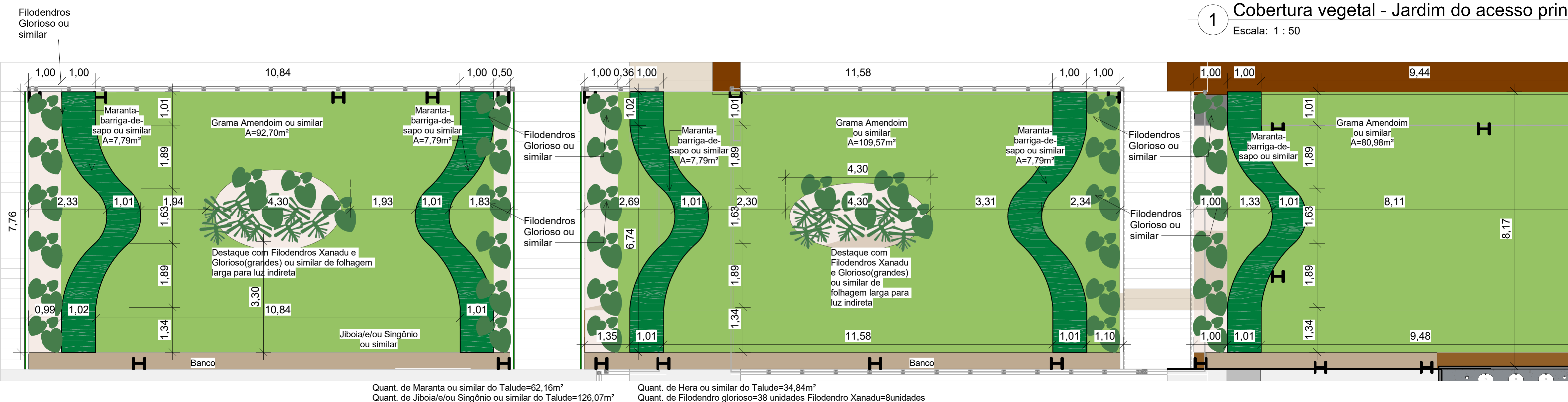


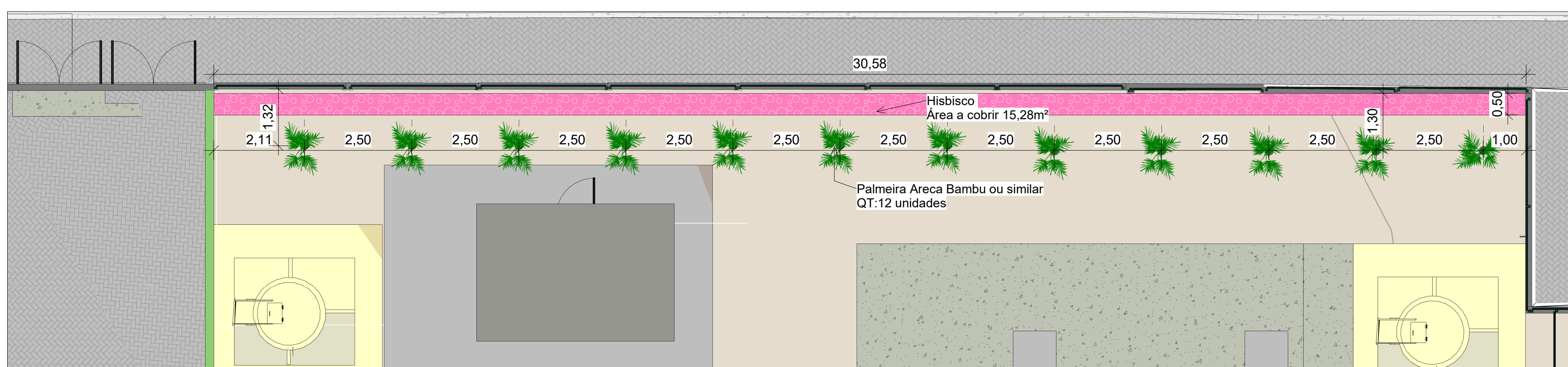
LEGENDA - COBERTURA VEGETAL					LEGENDA - COBERTURA VEGETAL												
PALMEIRAS	Imagem	Símbolo	Espécie da planta	QT (mudas)	PEQ. PORTE	Imagem	Símbolo	Espécie da planta	QT (mudas)	QT (área)	FORRACAÇÃO	Imagem	Símbolo	Espécie da planta	QT (mudas)	QT (área)	
			Palmeira Fênix(Phoenix) (<i>Phoenix roebelenii</i>) ou similar Localização: Jardim do acesso principal	4 un.				Pitanga (<i>Eugenia uniflora</i>) ou similar Localização: Jardim dos fundos	3 un.				Maranta Barriga de sapo (<i>Maranta arundinacea</i> var. <i>kerchovensis</i>) OU similar Localização: Talude	156un.	38,95 m ²		
			Palmeira Areca Bambu (<i>Dypsis lutescens</i>) ou similar Localização: Fachada Norte, Jardim dos fundos, Refeitório	38 un.				Dracena Tricolor (<i>Dracaena marginata</i>) ou similar Localização: Jardim dos fundos	5 un.		62,52m ²			Jiboia (<i>Euphorbia aureum</i>) e Singônio (<i>Syngonium angustatum</i>) ou similar Localização: Área de convivência		35un	8,80m ²
			Palmeira Rafis ou Ráfia (<i>Rhapis excelsa</i>) ou similar Localização: Área de convivência , pátio2	12 un.				Hibisco (<i>Dyopsis lutescens</i>) OU similar Localização: Fachada Norte, Jardim dos fundos	Aprox. 125 un.			51,76m ²				Gramma Amendoim (<i>Arachis repens</i>) ou similar Localização: Talude	
GRANDE PORTE			Ipê roxo (<i>Handroanthus impatiens</i>) OU similar Localização: Jardim dos fundos, jardim da escada, e, refeitório	9 un.			Crotón ou similar Acesso, e, Jardim dos fundos	Aprox. 207 un.	30,43m ²					Filodendro Glorioso (<i>Filodendron gloriolum</i>) OU também pode ser combinado com Filodendro Ondulado ou similar Localização: Talude	38 un.	22,85m ²	
			Ipê amarelo (<i>Handroanthus albus</i>) OU similar Localização: Jardim dos fundos	6 un.			Capim do Texas (<i>Pennisetum setaceum</i>) ou similar. Localização: Jardim dos fundos	Aprox. 45un.		56,51m ²				Lambari roxo (<i>Tradescantia zebrina</i>) OU similar. Localização: Jardim dos fundos	Aprox. 226 un.		169,45m ²
			Jasmim-manga (<i>Plumeria rubra</i>) OU similar Localização: Jardim dos fundos	7 un.			Gramma Esmeralda (<i>Zoysia japonica</i>) OU similar. Localização: Acesso e Talude dos fundos	Aprox. 226 un.			OBS.: *Para o cálculo das forrações Jiboia, Maranta, hera, lamabari, considerou-se uma muda com 50x50cm **Para o cálculo dos arbustos Hibisco e crotón , capim do texas considerou-se 50x100cm uma muda, 1m muda cada 1 metro						
			Mangueira (<i>Mangifera indica</i>) OU similar Localização: Jardim dos fundos	2 un.													
		Flamboyant (<i>Delonix regia</i>) OU similar Localização: Jardim dos fundos	2 un.														



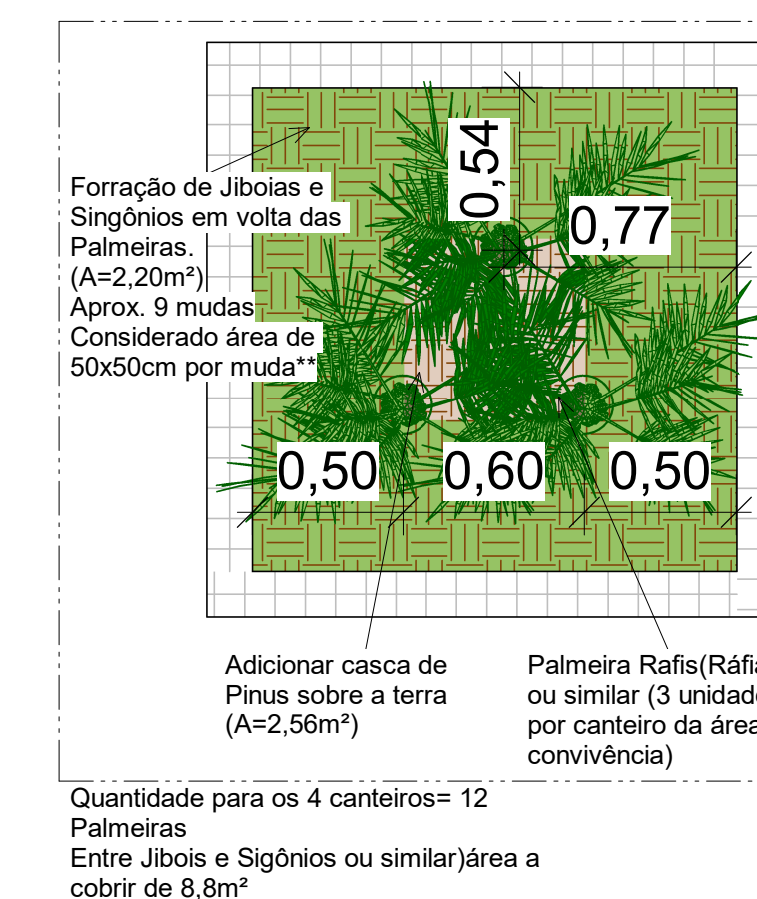
1 Cobertura vegetal - Jardim do acesso principal
Escala: 1 : 50



2 Planta de cobertura vegetal-Taludes
Escala: 1 : 75



3 Cobertura vegetal - Fachada Norte
Escala: 1 : 75



4 Canteiros(4 un.) da área de convivência
Escala: 1 : 25



Descrição:
Projeto arquitetônico de escola (ensino fundamental II) com 25 salas, localizada na Rua Luiz Pedro da Silva(Luizinho de Pedro Costa),cod. log. 840, Q= 228(equipamento comunitário 02), loteamento Colorado, S/N,no município de Toritama-PE.

Bruna Rafaela de Assis
Arquiteta e Urbanista | CAU A170058-8

Secretaria de Educação Ciência e Tecnologia
C.N.P.J. 31.287.647/0001-70

Município de Toritama
C.N.P.J. 11.256.054/0001-39

Natureza:
Projeto arquitetônico

Conteúdo:
Planta de cobertura vegetal do jardim de acesso
Planta de cobertura vegetal da fachada Norte
Planta de cobertura vegetal dos canteiros da área de convivência

Quadro de áreas:

Área do terreno: 9.611,47m²

Área construída: 6.791,63m²

Área de coberta: 5.671,43m²

Área de solo natural: 1.389,09m²

Área de solo impermeável: 8.222,38m²

Descrição da área construída (nível térreo-7m)=2.613,04m² sendo (35,84 coberta de acesso) (nível inferior1-3.35m)=1.871,85m²,sendo 747,93m² do refeitório externo (nível inferior 2m)=2.309,75m² (nível inferior 2m),sendo 1.190,98m² da quadra e arquibancadas,jogos e, 32m² coberta área de convivência dos fundos, 500m² piscina, e, 586,77m²área envolta da piscina.



Escala:
Como indicado

Data:
Março de 2024

Prancha:
47/48