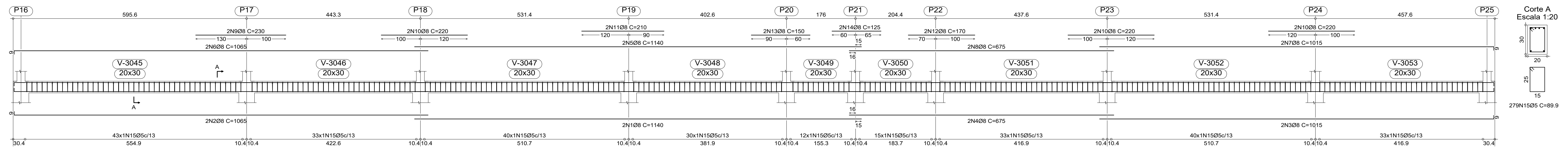


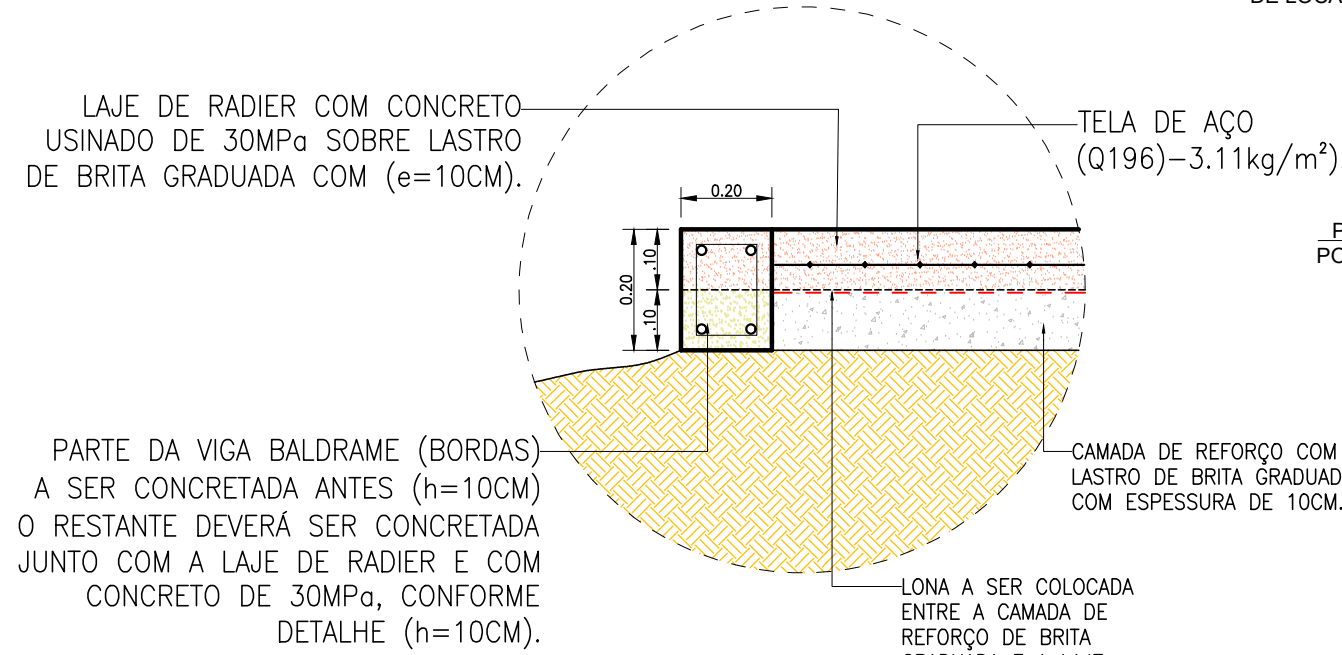
V 13
Escala 1:50



Elemento	Pos.	Diam.	Q.	Dob. (cm)	Reta (cm)	Dob. (cm)	Comp. (cm)	Total (cm)	CA-50 (kg)	CA-60 (kg)	
V 58	1	Ø8	2	9	1026	2070	1035	2070	8.2		
	2	Ø8	2	9	476	970	485	970	3.8		
	3	Ø8	2	9	1026	2070	1035	2070	8.2		
	4	Ø8	2	9	476	970	485	970	3.8		
	5	Ø8	2	9	225	450	225	450	1.8		
	6	Ø8	2	9	121	242	130	260	1.0		
	7	Ø8	2	9	121	242	130	260	1.0		
	8	Ø5	107				90	9630		15.1	
Total+10%:									31.4	16.6	
V 59	9	Ø8	2	9	546	1130	565	1130	4.5		
	10	Ø8	2	9	546	1130	564	1128	4.5		
	11	Ø8	2	9	120	240	120	240	0.9		
12	Ø5	38				90	3420		5.4		
Total+10%:									10.9	5.9	
V 60	13	Ø8	2	9	842	1720	860	1720	6.8		
	14	Ø8	2	9	842	1720	860	1720	6.8		
	15	Ø8	2	9	185	370	185	370	1.5		
	16	Ø5	60				90	5400		8.5	
Total+10%:									16.6	9.4	
V 61	17	Ø8	2	11	851	1702	860	1720	6.8		
	18	Ø10	2	11	750	1500	770	1540	9.5		
	19	Ø10	2	11	740	1480	740	1480	9.1		
	20	Ø8	2	11	440	880	440	880	3.5		
	21	Ø10	1	11	430	860	430	860	2.6		
	22	Ø8	2	11	1150	2300	1150	2300	9.1		
	23	Ø8	2	11	761	1522	770	1540	6.1		
	24	Ø8	2	11	441	882	450	900	3.6		
	25	Ø10	2	11	320	640	320	640	3.9		
	26	Ø8	2	11	295	590	295	590	1.2		
	27	Ø8	2	11	255	510	255	510	2.0		
	28	Ø10	1	11	230	460	230	460	1.4		
29	Ø8	2	11	185	370	185	370	1.5			
30	Ø8	2	11	181	362	190	380	1.5			
31	Ø8	2	11	175	350	175	350	0.7			
32	Ø5	168				90	15120		23.7		
Total+10%:									68.8	26.1	
									Ø5:	0.0	58.0
									Ø8:	98.5	0.0
									Ø10:	29.2	0.0
									Total:	127.7	58.0

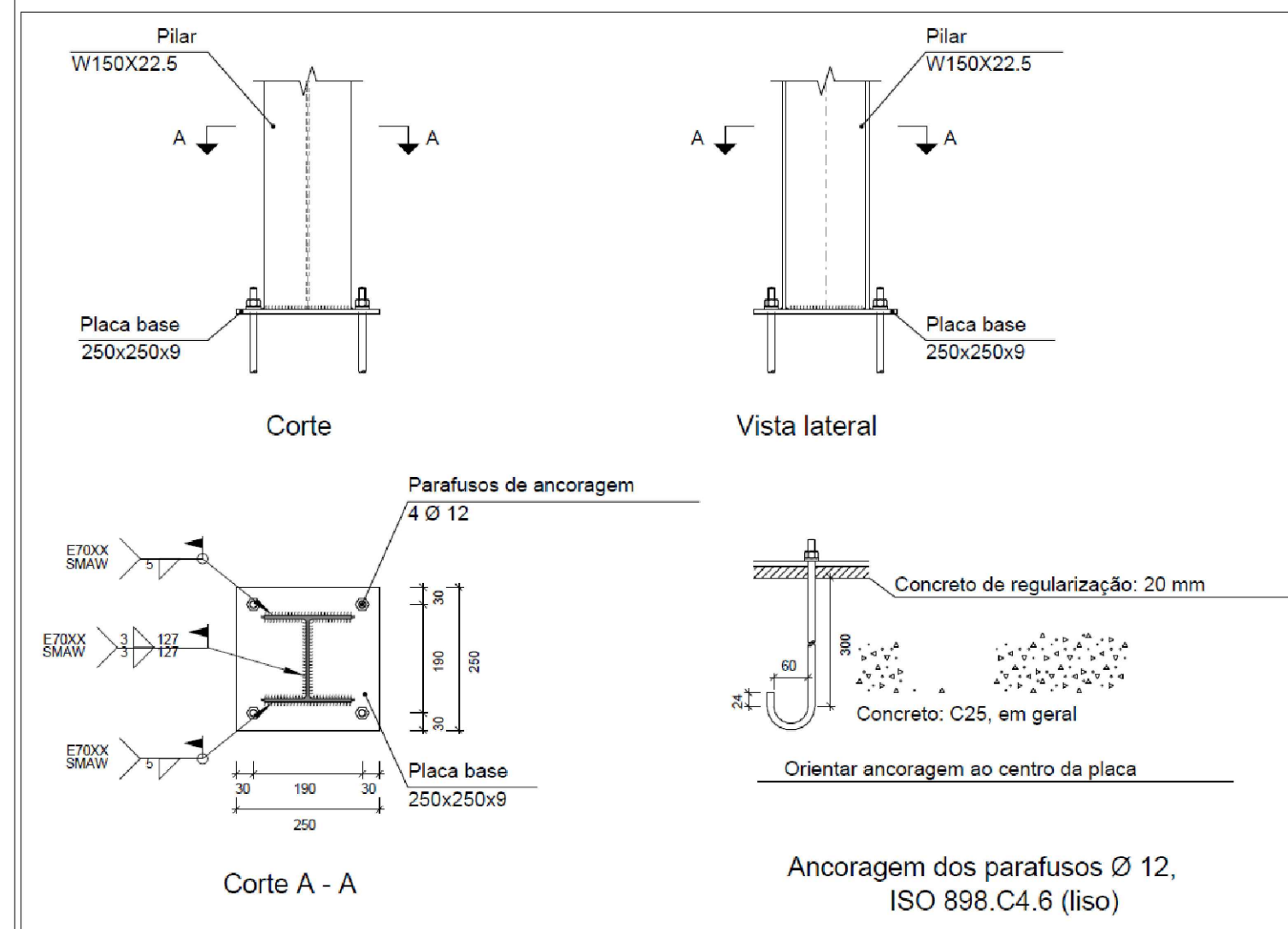
Resumo Aço	Comp. total (m)	Peso+10% (kg)	Total (kg)
Baldrame - N. INF. Vigas			
CA-50 Ø8	3470.6	1507	
Ø10	294.6	200	
Ø12.5	161.1	171	
Ø16	54.9	95	1973
CA-60 Ø5	4727.6	816	816
Total			2789

Elemento	Pos.	Diam.	Q.	Dob. (cm)	Reta (cm)	Dob. (cm)	Comp. (cm)	Total (cm)	CA-50 (kg)	CA-60 (kg)	
V 13	1	Ø8	2	9	1140	2280	1140	2280	9.0		
	2	Ø8	2	9	1056	2112	1065	2130	8.4		
	3	Ø8	2	9	1006	2012	1015	2030	8.0		
	4	Ø8	2	9	675	1350	675	1350	5.3		
	5	Ø8	2	9	1140	2280	1140	2280	9.0		
	6	Ø8	2	9	1056	2112	1065	2130	8.4		
	7	Ø8	2	9	1006	2012	1015	2030	8.0		
	8	Ø8	2	9	675	1350	675	1350	5.3		
	9	Ø8	2	9	230	460	230	460	1.8		
	10	Ø8	6	220	1320	2640	220	1320	5.2		
	11	Ø8	2	210	420	840	210	420	1.7		
	12	Ø8	2	170	340	680	170	340	1.3		
	13	Ø8	2	150	300	600	150	300	1.2		
	14	Ø8	2	125	250	500	125	250	1.0		
	15	Ø5	279				90	25110		39.4	
Total+10%:									81.0	43.3	
									Ø5:	0.0	43.3
									Ø8:	81.0	0.0
									Total:	81.0	43.3



DET. VIGAS DE BORDA - LAJE TIPO RADIER
(VESTIÁRIO - COTA: 360,15)

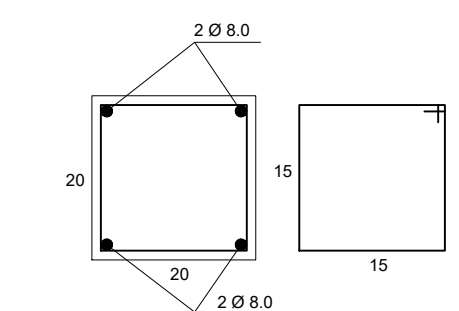
ESCALA: 1/100



LAJE TIPO RADIER (VESTIÁRIO)
(NÍVEL INFERIOR - COTA: 360,15)

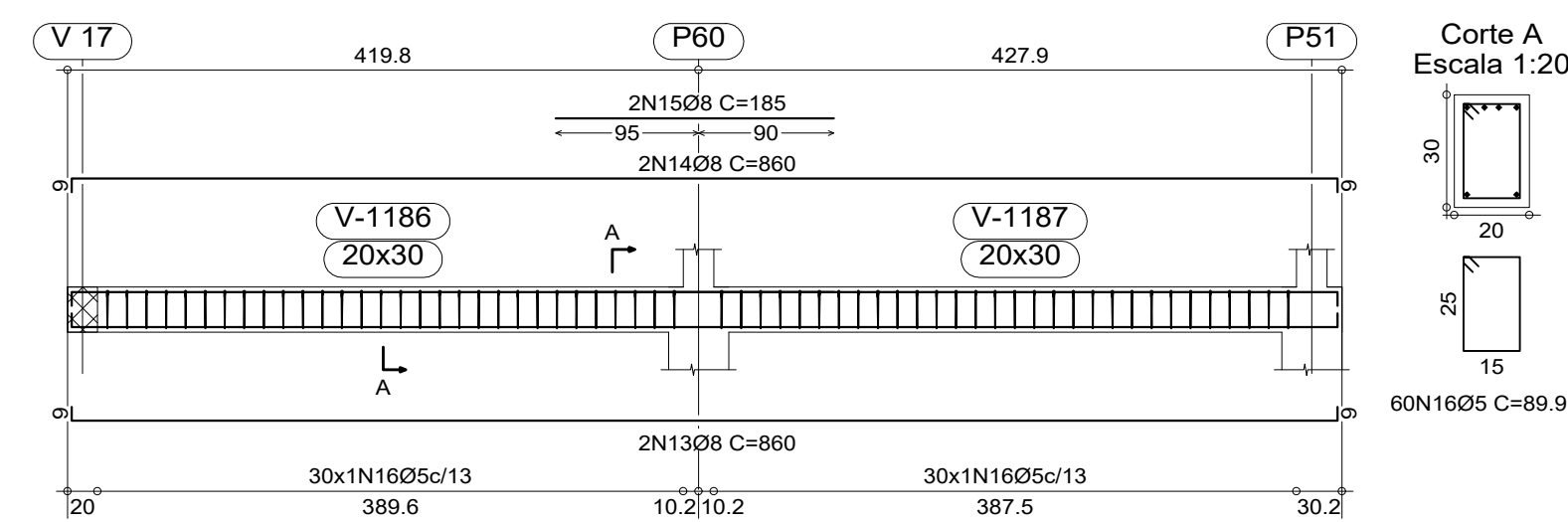
ESCALA: 1/100

Resumo Aço	Comp. total (m)	Peso+10% (kg)	Total (kg)
Desenho de vigas (BORDAS)			
CA-50 Ø8	672.9	192	192
CA-60 Ø5	897.2	139	139
Total			331

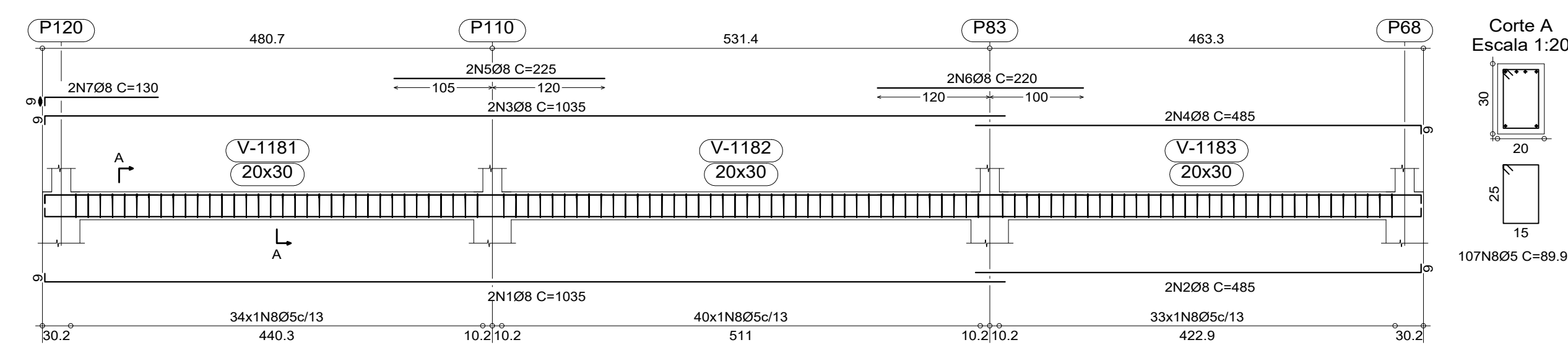


DET. DAS VIGAS DE BALDRAME (BORDAS)

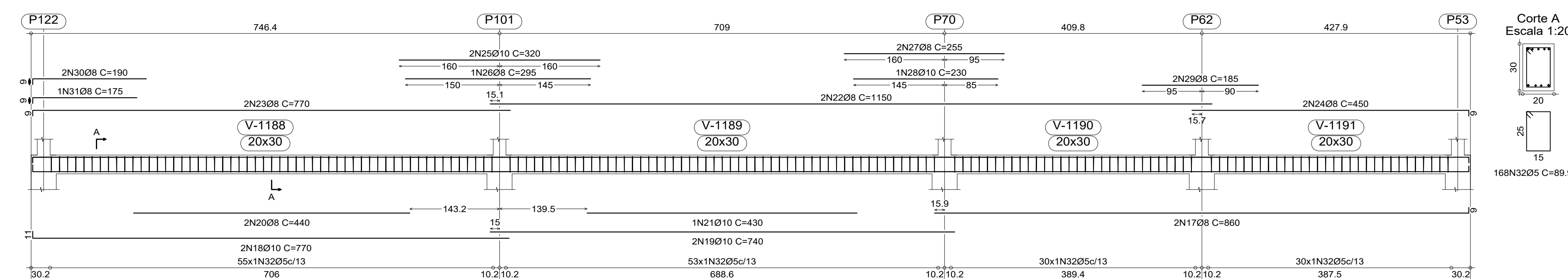
V 60
Escala 1:50



V 58
Escala 1:50



V 61
Escala 1:50



DESCRIÇÃO:

Projeto da estrutura mista (concreto armado e metálica) para construção de uma escola municipal com 25 salas de aula, localizada na Rua Luiz Pedro da Silva - loteamento Colorado, no município de Toritama - PE.

CLEYTON DA SILVA ENGENHARIA - EIRELI
CNPJ: 27.928.441/0001-04
CREA 598860 - PE

Cleyton da Silva
Engenheiro Civil
CREA 12814477 D/PE

Secretaria de Educação, Ciência e Tecnologia
C.N.P.J. 31.287.647/0001-70

NATUREZA:
Projeto estrutural (concreto - metálica)

PROPRIETÁRIO:
Secretaria de Educação, Ciência e Tecnologia
C.N.P.J. 31.287.647/0001-70

DESENHOS:
- Pilaretes de concreto armado
- Planta de forma
- Armação da ferragem
- Detalhes construtivos

ÁREAS GERAIS:

Área do terreno = 9.611,47 m²
Área de solo natural = 1.389,09m² 14,45%
Área de solo permeável = 1.389,09m² 14,45%
Área de solo impermeável = 8.222,38m² 85,55%
Área construída = 6.791,63m² 70,66%



ESCALA: 1/100, 1/50 e 1/20

DATA: Abril de 2024

PRANCHA:

10/55