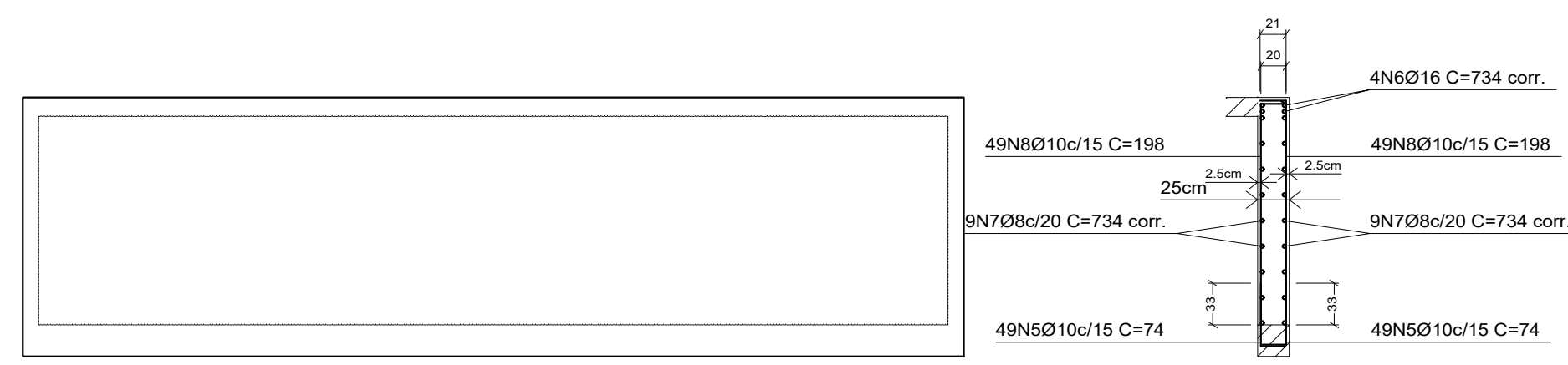
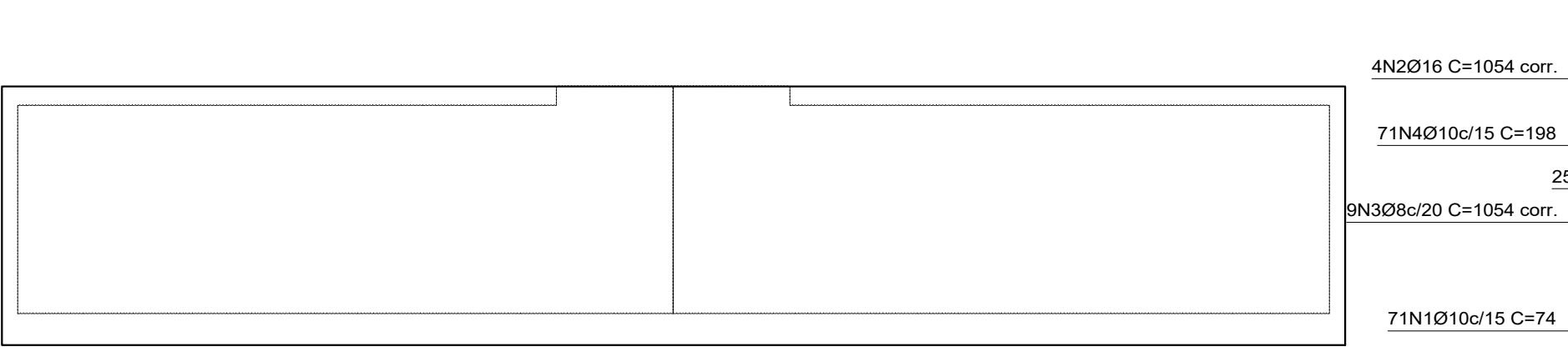


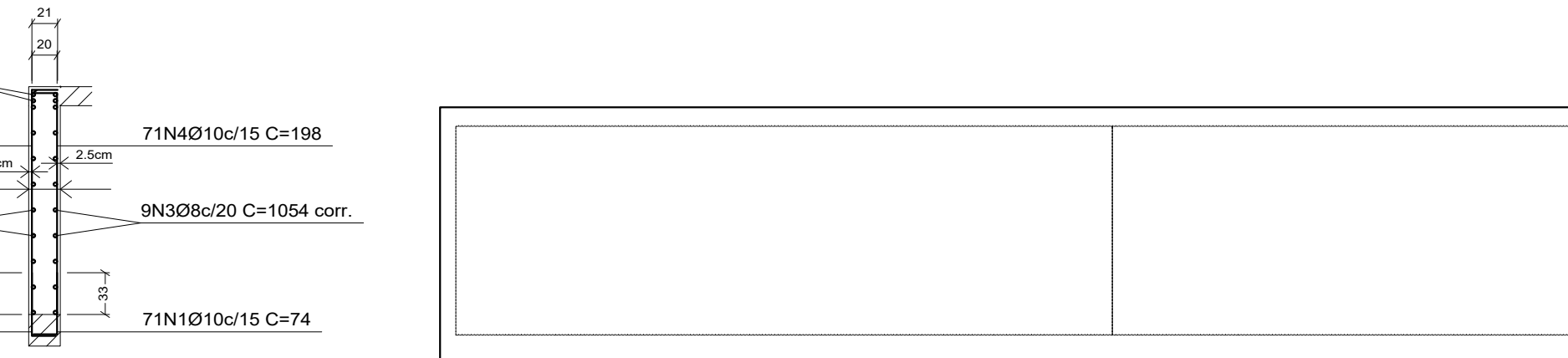
P1: Planta 1



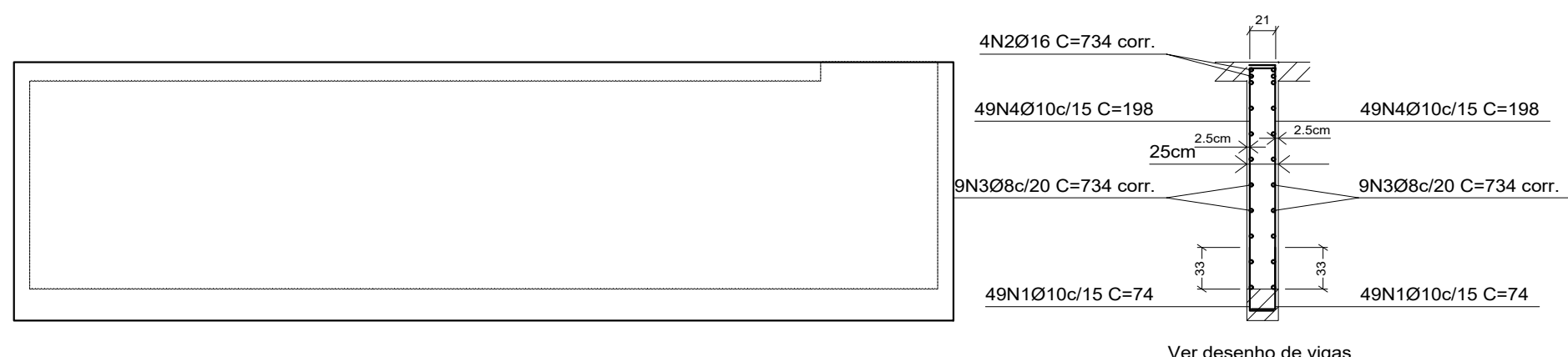
P2: Planta 1



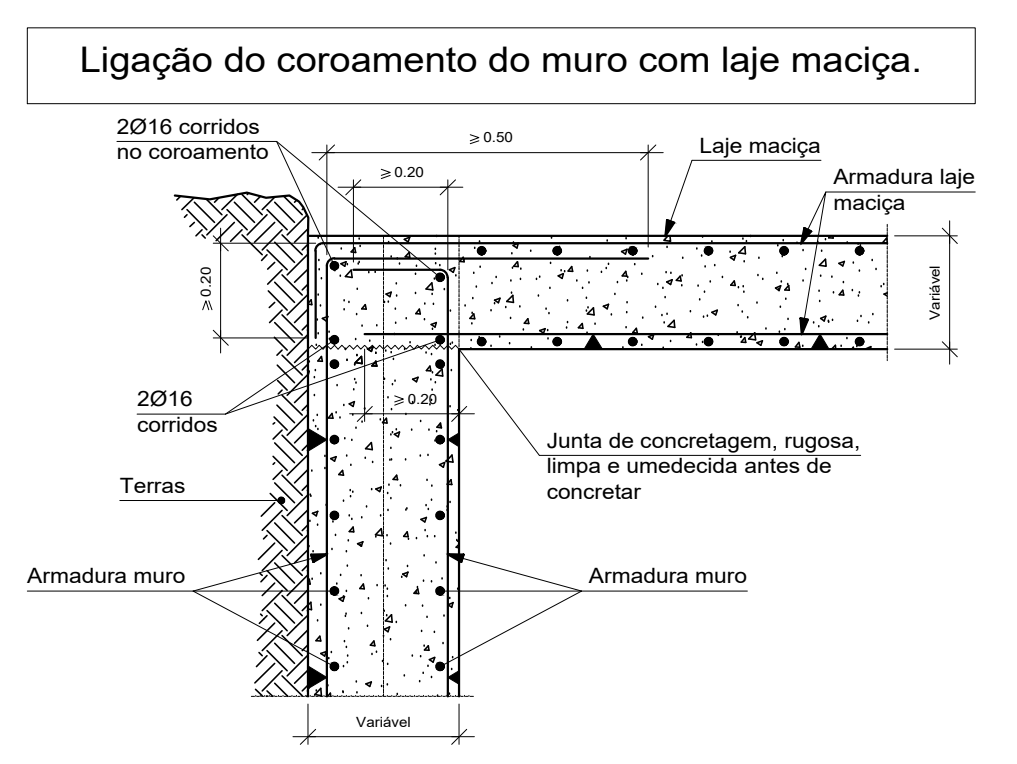
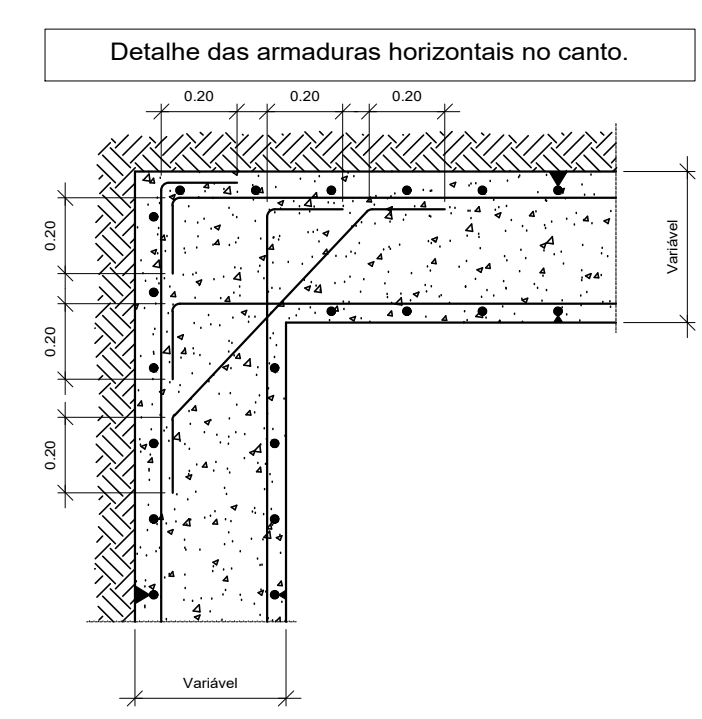
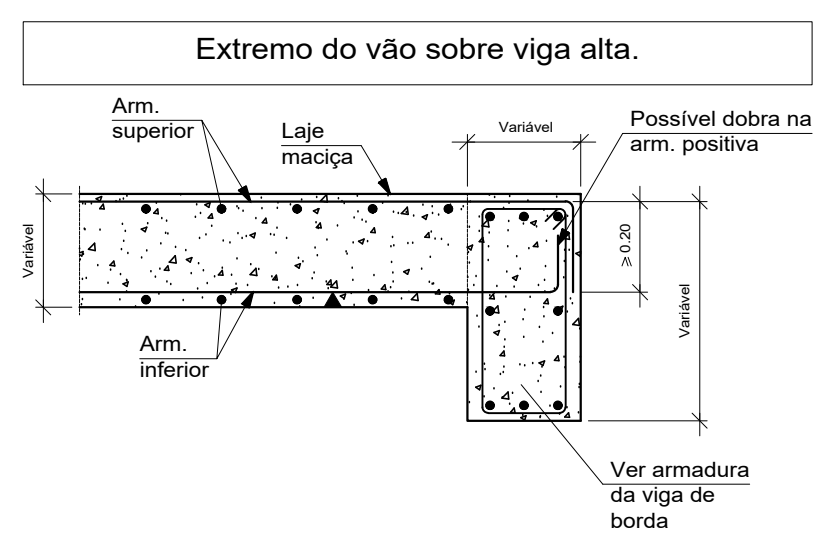
P3: Planta 1



P4: Planta 1

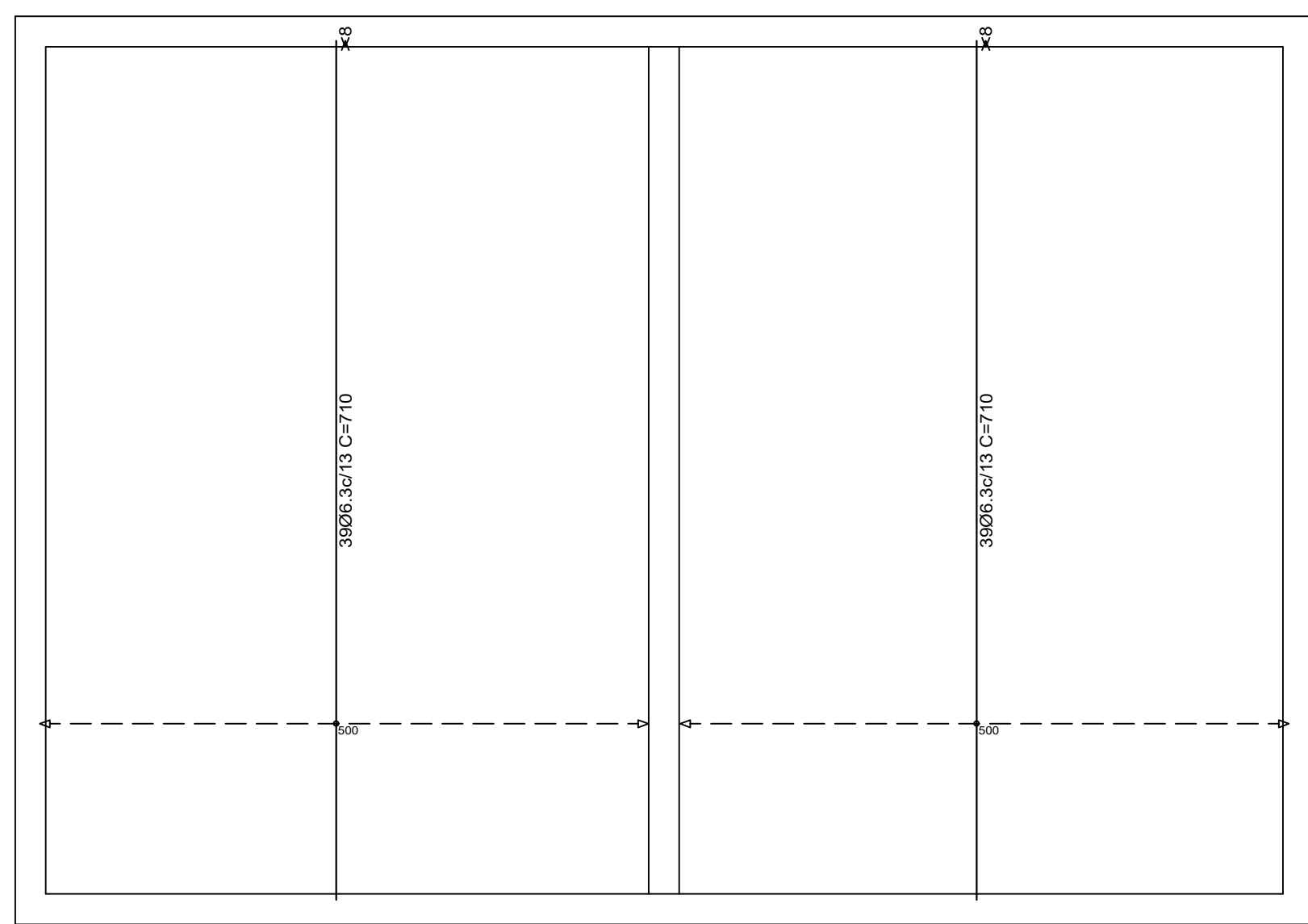
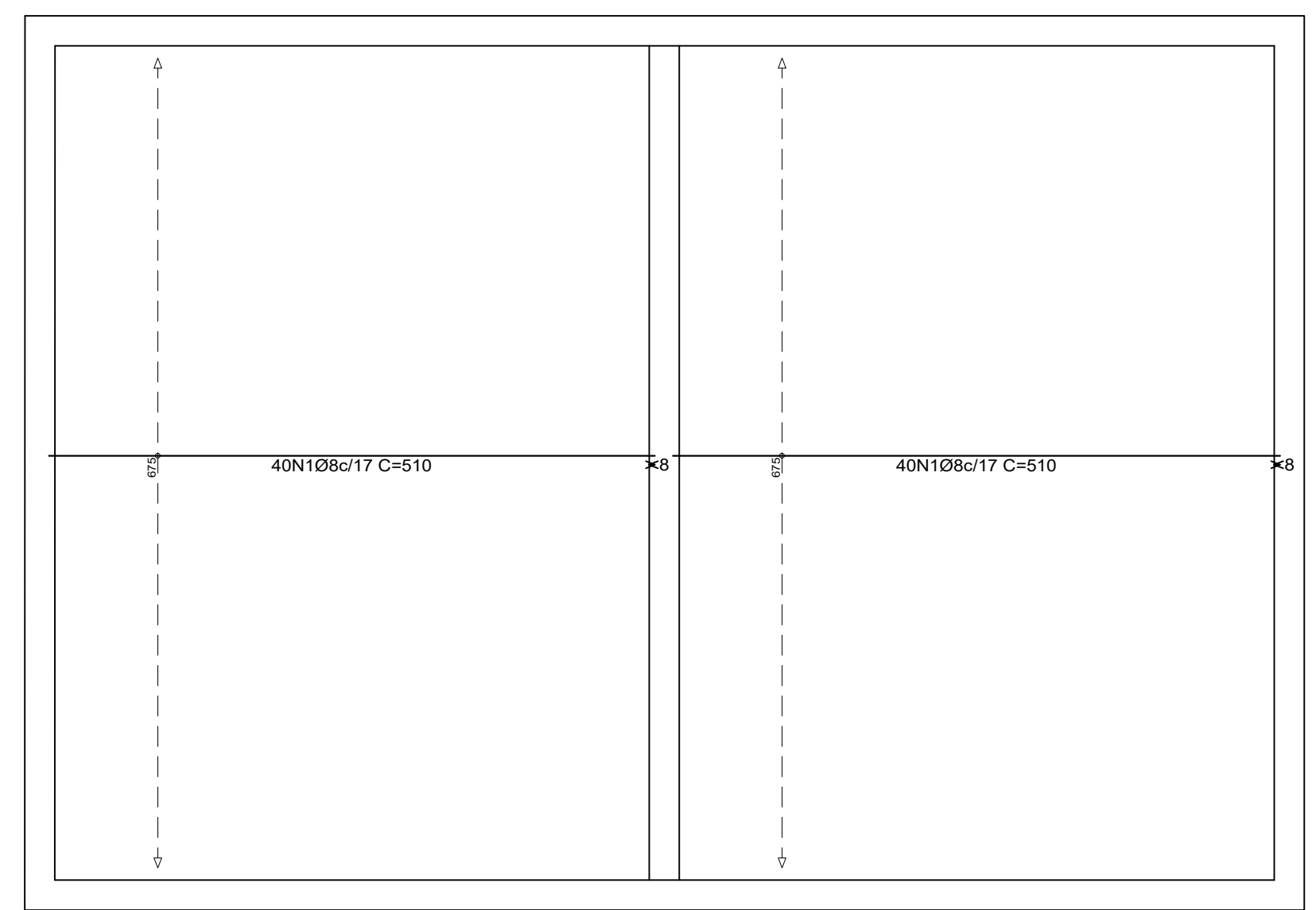
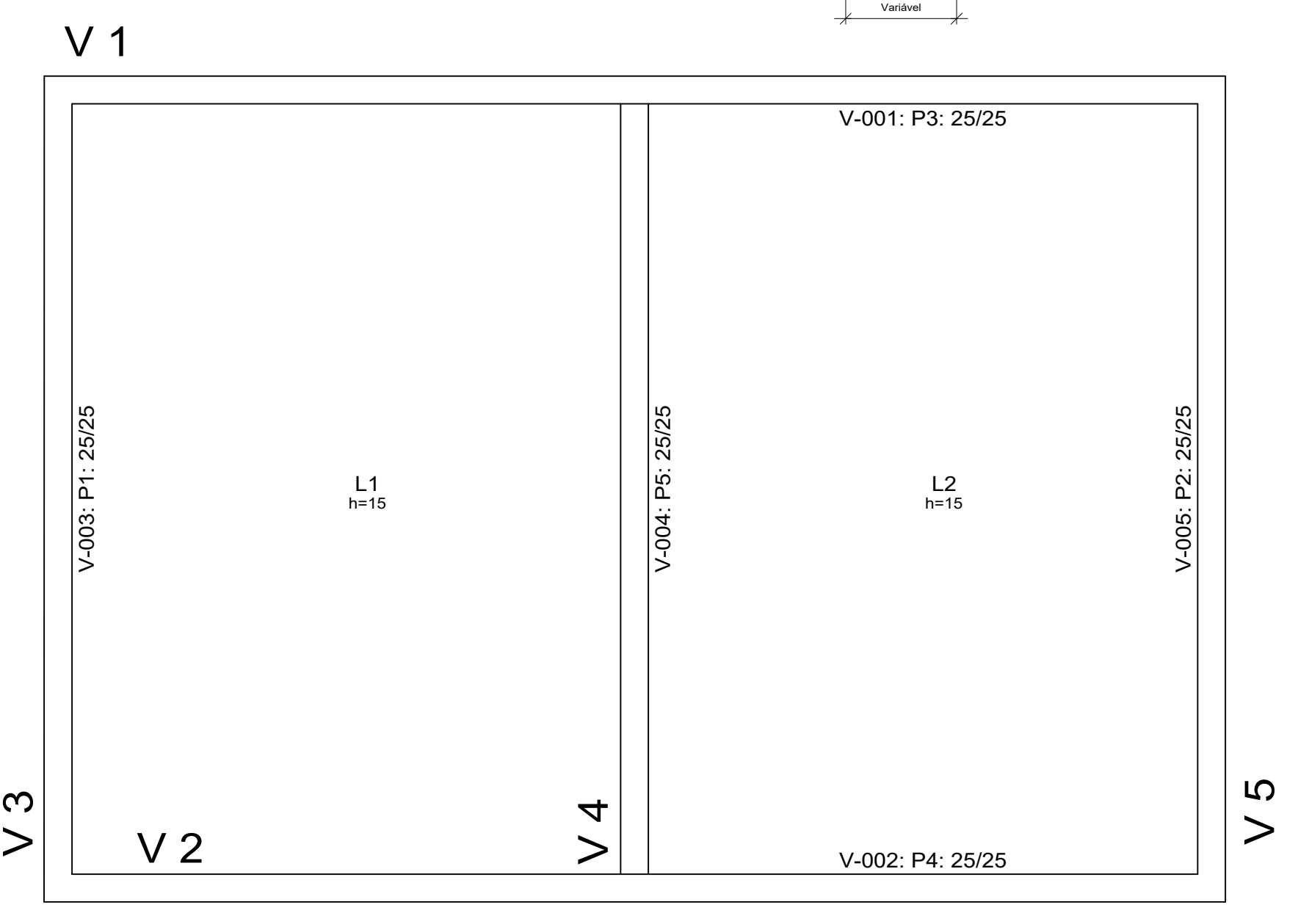
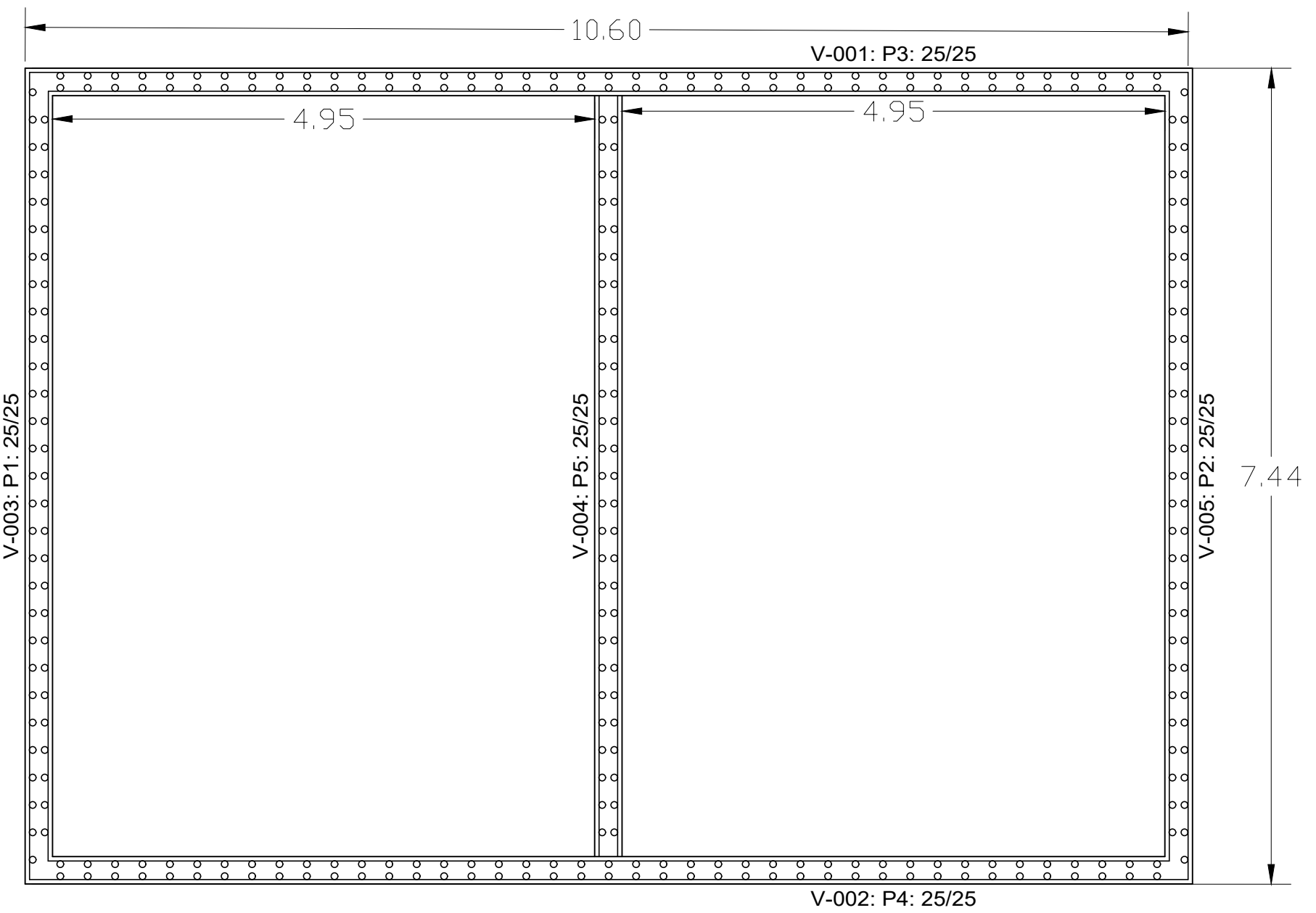


P5: Planta 1



FUNDAÇÃO - Superfície total: 79.19 m ²			
Elemento	Formas (m ²)	Volume (m ³)	Barra (kg)
LAJES	68.87	10.30	862
Vigas fundo	10.52	2.65	88
Forma lateral	13.80		
Total	92.99	12.95	950
Índices (por m ²)	1.174	0.164	12.00

ARMAÇÃO DAS CORTINAS/PAREDES
(Reservatório d' água - INFERIOR)



ARMAÇÃO DA LAJE DE FUNDAÇÃO
(Reservatório d' água - INFERIOR)

Elemento	Pos.	Diam.	Q.	Dob. (cm)	Ret. (cm)	Dob. (cm)	Comp. (cm)	Total (cm)	CA-50 (kg)	CA-60 (kg)	
P1	1	Ø10	98	20	54		74	7252	44.7		
	2	Ø16	4		VAR.	2936	46.3				
	3	Ø8	18		VAR.	13212	52.2				
	4	Ø10	98	20	178		198	19404	119.6		
Total+10%									289.1		
P2	5	Ø10	98	20	54		74	7252	44.7		
	6	Ø16	4		VAR.	2936	46.3				
	7	Ø8	18		VAR.	13212	52.2				
	8	Ø10	98	21	178		199	19502	120.2		
Total+10%									289.7		
									Ø8:	114.8	0.0
									Ø10:	362.1	0.0
									Ø16:	101.9	0.0
									Total:	578.8	0.0
Elemento	Pos.	Diam.	Q.	Dob. (cm)	Ret. (cm)	Dob. (cm)	Comp. (cm)	Total (cm)	CA-50 (kg)	CA-60 (kg)	
P3	1	Ø10	142	20	54		74	10508	64.8		
	2	Ø16	4		VAR.	4216	66.6				
	3	Ø8	18		VAR.	18972	74.9				
	4	Ø10	142	20	178		198	28116	173.3		
Total+10%									417.6		
P4	5	Ø10	142	20	54		74	10508	64.8		
	6	Ø16	4		VAR.	4216	66.6				
	7	Ø8	18		VAR.	18972	74.9				
	8	Ø10	142	20	178		198	28116	173.3		
Total+10%									417.6		
									Ø8:	164.8	0.0
									Ø10:	523.8	0.0
									Ø16:	146.6	0.0
									Total:	835.2	0.0
Elemento	Pos.	Diam.	Q.	Dob. (cm)	Ret. (cm)	Dob. (cm)	Comp. (cm)	Total (cm)	CA-50 (kg)	CA-60 (kg)	
P5	1	Ø10	98	20	54		74	7252	44.7		
	2	Ø16	4		VAR.	2936	46.3				
	3	Ø8	18		VAR.	13212	52.2				
	4	Ø10	98	20	178		198	19404	119.6		
Total+10%									289.1		
									Ø8:	57.4	0.0
									Ø10:	180.7	0.0
									Ø16:	51.0	0.0
									Total:	289.1	0.0
Elemento	Pos.	Diam.	Q.	Dob. (cm)	Ret. (cm)	Dob. (cm)	Comp. (cm)	Total (cm)	CA-50 (kg)	CA-60 (kg)	
Armadura longitudinal inferior	1	Ø8	80		510		510	40800	161.1		
	Total+10%									177.2	
									Ø8:	177.2	0.0
									Total:	177.2	0.0

DESCRIÇÃO:
Projeto da estrutura mista (concreto armado e metálica) para construção de uma escola municipal com 25 salas de aula, localizada na Rua Luiz Pedro da Silva - loteamento Colorado, no município de Toritama - PE.

CLEYTON DA SILVA ENGENHARIA - EIRELI
CNPJ: 27.928.441/0001-04
CREA 598860 - PE

Cleyton da Silva
Engenheiro Civil
CREA 12814477 D/PE

Secretaria de Educação, Ciência e Tecnologia
C.N.P.J. 31.287.647/0001-70

NATUREZA:
Projeto estrutural

PROPRIETÁRIO:
Secretaria de Educação, Ciência e Tecnologia
C.N.P.J. 31.287.647/0001-70

DESENHOS:
Projeto estrutural (RESERVATÓRIO D' ÁGUA - INFERIOR)



ÁREAS GERAIS:
Área do terreno = 9.611,47 m²
Área de solo natural = 1.389,09m² ----- 14,45%
Área de solo permeável = 1.389,09m² ----- 14,45%
Área de solo impermeável = 8.222,38m² ----- 85,55%
Área construída = 6.791,63m² ----- 70,66%

ESCALA: 1/100, 1/50 e 1/20

DATA: Abril de 2024

PRANCHA:
33/55