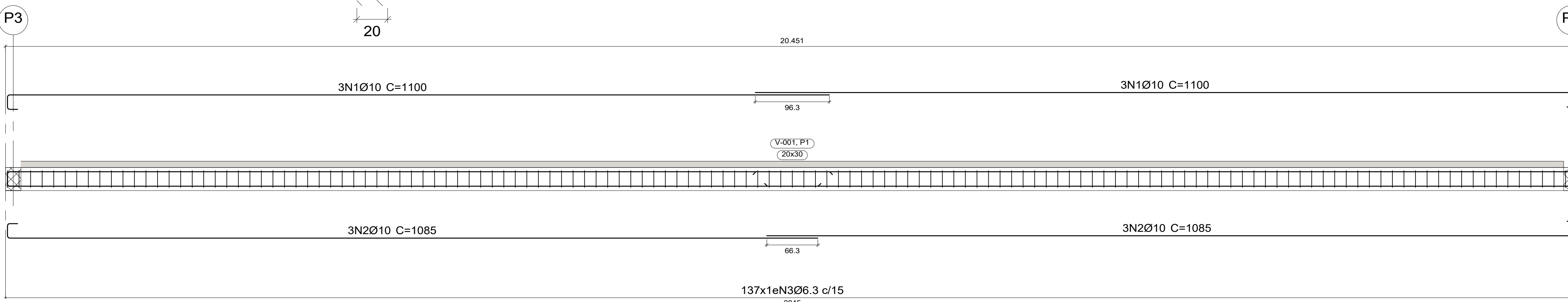
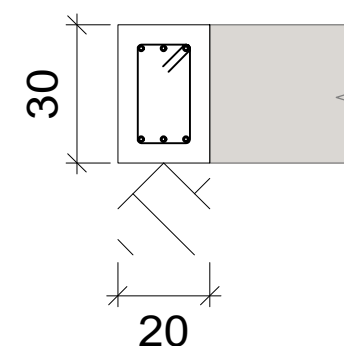


SEM ESCALA
ARMADURA TRANSVERSAL SUPERIOR - LAJE DE FUNDAÇÃO

V 1
 Ver esperas no detalhamento de pilares ou vista de muros



SEM ESCALA
ARMAÇÃO VIGAS DE FECHAMENTO - FUNDAÇÃO

SEM ESCALA

Elemento	Pos.	Diam.	Q.	Esquema (cm)	Comp. (cm)	Total (cm)	CA-50 (kg)	CA-60 (kg)	
V 1	1	Ø10	6		1100	6600	40.7		
	2	Ø10	6		1085	6510	40.1		
	3	Ø6.3	137		78	10686	26.2		
Total+10%:							117.7		
V 2	1	Ø10	6		1100	6600	40.7		
	2	Ø10	6		1085	6510	40.1		
	3	Ø6.3	137		78	10686	26.2		
Total+10%:							117.7		
							Ø6.3:	57.6	0.0
							Ø10:	177.8	0.0
							Total:	235.4	0.0
Elemento	Pos.	Diam.	Q.	Esquema (cm)	Comp. (cm)	Total (cm)	CA-50 (kg)	CA-60 (kg)	
V 3	1	Ø10	6		740	4440	27.4		
	2	Ø10	3		705	2115	13.0		
	3	Ø10	3		710	2130	13.1		
	4	Ø10	3		720	2160	13.3		
	5	Ø10	3		685	2055	12.7		
	6	Ø10	3		680	2040	12.6		
	7	Ø10	3		725	2175	13.4		
	8	Ø6.3	170		78	13260	32.5		
Total+10%:							151.8		
V 4	1	Ø10	6		740	4440	27.4		
	2	Ø10	3		705	2115	13.0		
	3	Ø10	3		710	2130	13.1		
	4	Ø10	6		720	4320	26.6		
	5	Ø10	3		685	2055	12.7		
	6	Ø10	3		680	2040	12.6		
	7	Ø6.3	170		78	13260	32.5		
Total+10%:							151.7		
							Ø6.3:	71.5	0.0
							Ø10:	232.0	0.0
							Total:	303.5	0.0

Elemento	Pos.	Diam.	Q.	Dob. (cm)	Ret. (cm)	Dob. (cm)	Comp. (cm)	Total (cm)	CA-50 (kg)	CA-60 (kg)	
Armadura transversal superior	1	Ø6.3	126	24	478	28	530	66780	163.6		
	2	Ø6.3	203	28	814	28	870	76610	432.6		
	3	Ø6.3	125	28	478	24	530	66250	162.3		
	4	Ø6.3	44	28	844	28	900	39600	97.0		
	5	Ø6.3	57	28	508	24	560	31920	78.2		
	6	Ø6.3	11	24	1138	28	1190	13090	32.1		
	7	Ø6.3	10	24	548	28	600	6000	14.7		
	8	Ø6.3	13	28	794	28	850	11050	27.1		
	9	Ø6.3	11	28	974	28	1030	11330	27.7		
	10	Ø6.3	5	28	984	28	1040	5200	12.7		
	11	Ø6.3	11	28	924	28	980	10780	26.4		
	12	Ø6.3	16	24	318	28	370	5920	14.5		
	13	Ø6.3	11	28	1114	28	1170	12870	31.5		
	14	Ø6.3	6	24	488	28	540	3240	7.9		
	15	Ø6.3	3	28	1104	28	1160	3480	8.5		
	16	Ø6.3	3	28	1108	24	1160	3480	8.5		
	17	Ø6.3	12	24	1159	17	1200	14400	35.3		
	18	Ø6.3	9	24	518	28	570	5130	12.6		
	19	Ø6.3	3	28	754	28	810	2430	6.0		
	20	Ø6.3	6	28	1084	28	1140	6840	16.8		
	21	Ø6.3	9	28	1149	23	1200	10800	26.5		
	22	Ø6.3	6	28	338	24	390	2340	5.7		
	23	Ø6.3	6	28	1004	28	1060	6360	15.6		
	24	Ø6.3	12	28	954	28	1010	12120	29.7		
	25	Ø6.3	6	28	1024	28	1080	6480	15.9		
	26	Ø6.3	6	24	758	28	810	4860	11.9		
	27	Ø6.3	3	28	654	28	710	2130	5.2		
	28	Ø6.3	3	24	558	28	610	1830	4.5		
	29	Ø6.3	12	28	824	28	880	10560	25.9		
	30	Ø6.3	6	28	744	28	800	4800	11.8		
	31	Ø6.3	12	28	1044	28	1100	13200	32.3		
	32	Ø6.3	6	24	498	28	550	3300	8.1		
	33	Ø6.3	6	28	724	28	780	4680	11.5		
	34	Ø6.3	6	28	488	24	540	3240	7.9		
	35	Ø6.3	3	24	578	28	630	1890	4.6		
	36	Ø6.3	3	28	864	28	920	2760	6.8		
	37	Ø6.3	3	28	1124	28	1180	3540	8.7		
	38	Ø6.3	6	28	874	28	930	5580	13.7		
	39	Ø6.3	3	28	468	24	520	1560	3.8		
	40	Ø6.3	3	24	458	28	510	1530	3.7		
	41	Ø6.3	3	28	834	28	890	2670	6.5		
	42	Ø6.3	3	28	894	28	950	2850	7.0		
	43	Ø6.3	3	28	458	24	510	1530	3.7		
	44	Ø6.3	3	28	1094	28	1150	3450	8.4		
	45	Ø6.3	3	24	568	28	620	1860	4.6		
	46	Ø6.3	3	28	674	28	730	2190	5.4		
	47	Ø6.3	3	28	308	24	360	1080	2.6		
	48	Ø6.3	3	28	1145	27	1200	3600	8.8		
	49	Ø6.3	3	28	904	28	960	2880	7.1		
	50	Ø6.3	3	28	538	24	590	1770	4.3		
Total+10%:									1681.0		
									Ø6.3:	1681.0	0.0
									Total:	1681.0	0.0

DESCRIÇÃO:
 Projeto da estrutura mista (concreto armado e metálica) para construção de uma escola municipal com 25 salas de aula, localizada na Rua Luiz Pedro da Silva - loteamento Colorado, no município de Toritama - PE.

CLEYTON DA SILVA ENGENHARIA - EIRELI
 CNPJ: 27.928.441/0001-04
 CREA 598860 - PE

Cleyton da Silva
 Engenheiro Civil
 CREA 12814477 D/PE

Secretaria de Educação, Ciência e Tecnologia
 C.N.P.J.31.287.647/0001-70

NATUREZA:
 Projeto estrutural

PROPRIETÁRIO:
 Secretaria de Educação, Ciência e Tecnologia
 C.N.P.J. 31.287.647/0001-70

DESENHOS:
 Projeto estrutural (PISCINA SEMI-OLIMPICA)

ÁREAS GERAIS:
 Área do terreno = 9.611,47 m²
 Área de solo natural = 1.389,09m² ----- 14,45%
 Área de solo permeável = 1.389,09m² ----- 14,45%
 Área de solo impermeável = 8.222,38m² ----- 85,55%
 Área construída = 6.791,63m² ----- 70,66%



ESCALA: 1/100, 1/50 e 1/20
 DATA: Abril de 2024
 PRANCHA: 36/55