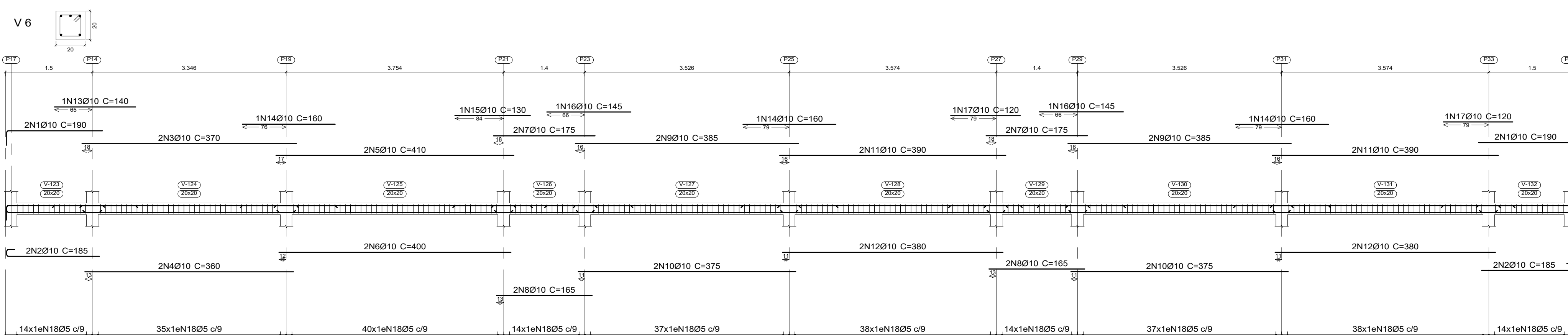
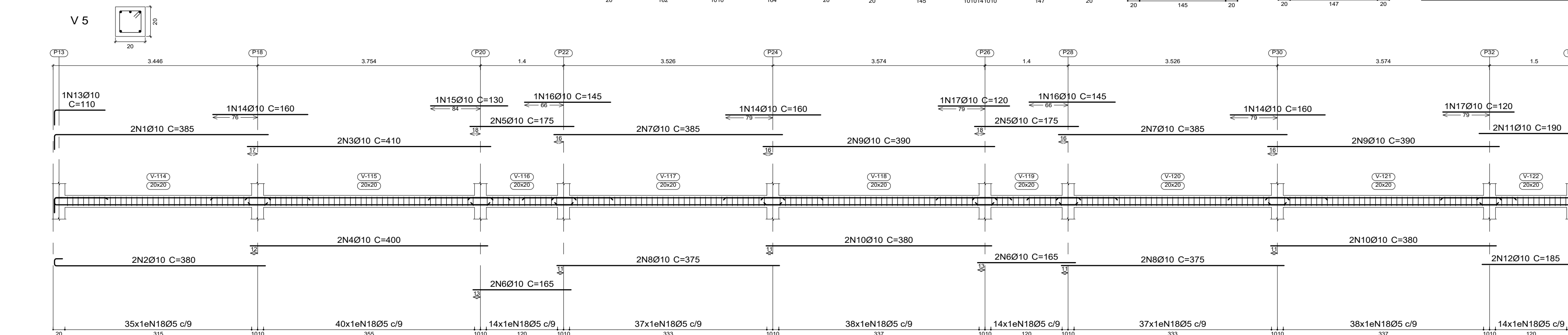
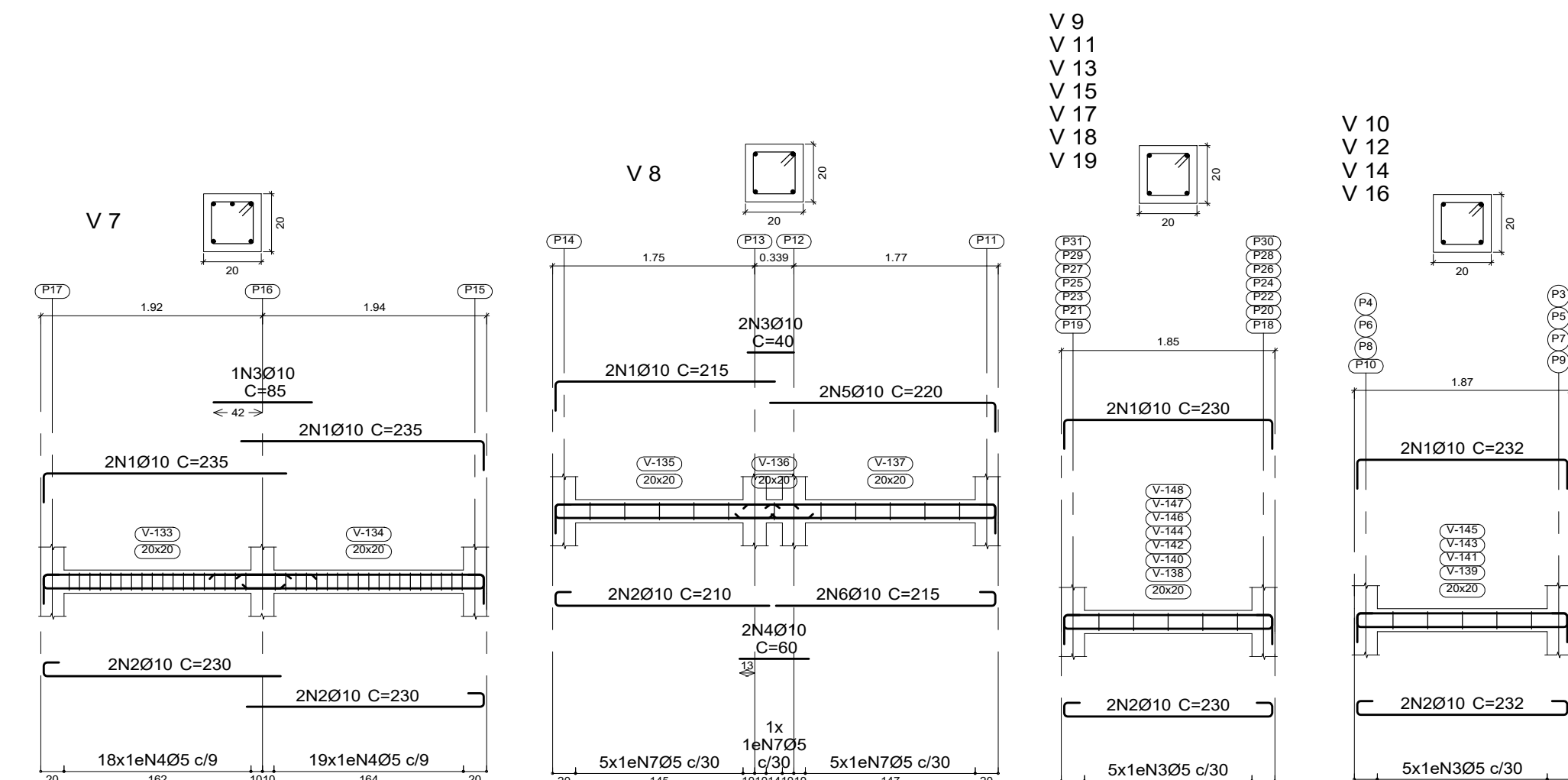
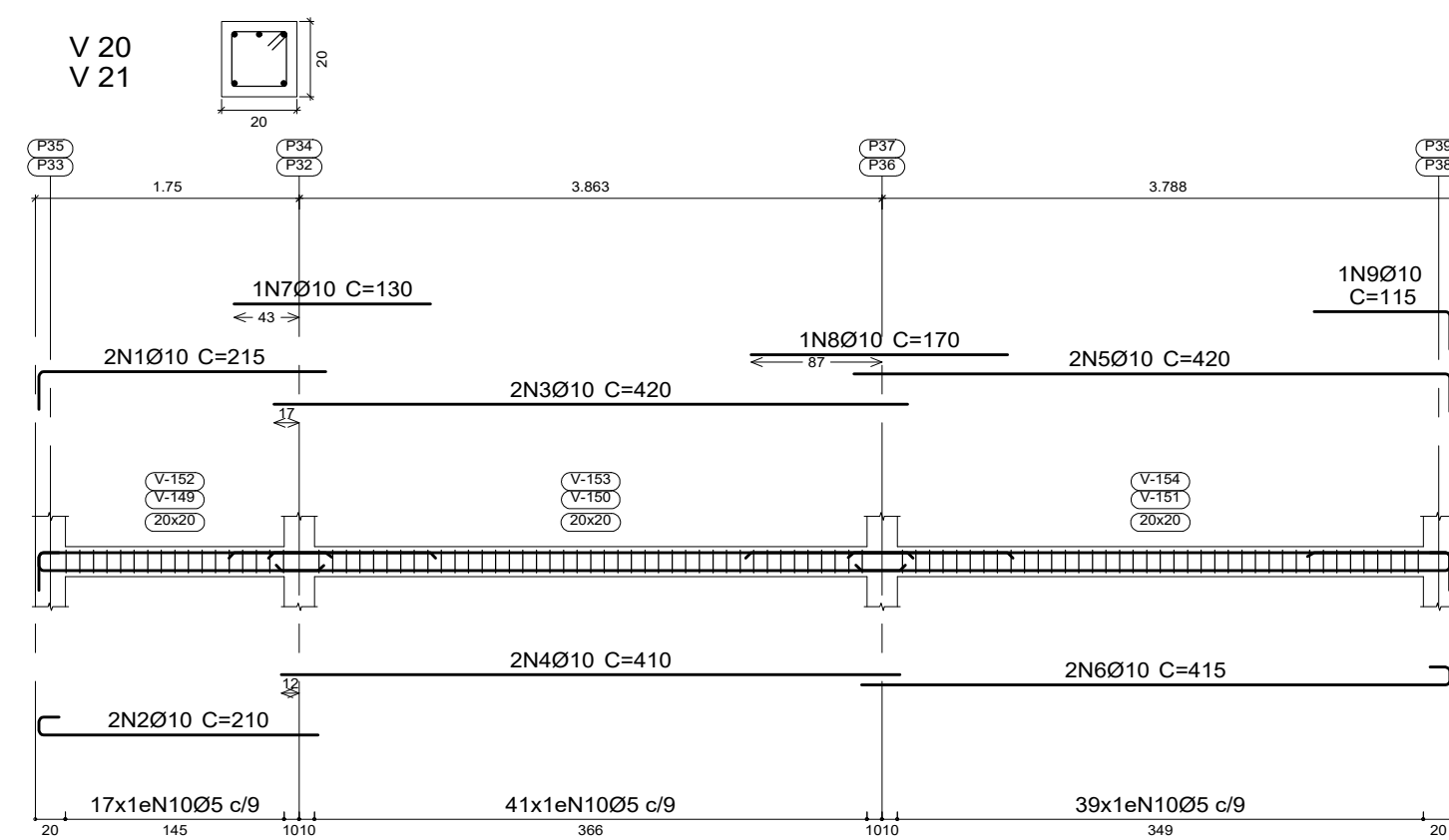


Elemento	Pos.	Diam.	Q.	Esquema (cm)	Comp. (cm)	Total (cm)	CA-50 (kg)	CA-60 (kg)
V 5	1	Ø10	2	360	385	770	4.7	
	2	Ø10	2	355	380	760	4.7	
	3	Ø10	2	410	410	820	5.1	
	4	Ø10	2	400	400	800	4.9	
	5	Ø10	4	175	175	700	4.3	
	6	Ø10	4	165	165	660	4.1	
	7	Ø10	4	385	385	1540	9.5	
	8	Ø10	4	375	375	1500	9.2	
	9	Ø10	4	390	390	1560	9.6	
	10	Ø10	4	380	380	1520	9.4	
	11	Ø10	2	165	190	380	2.3	
	12	Ø10	2	160	185	370	2.3	
	13	Ø10	1	85	110	110	0.7	
	14	Ø10	3	160	160	480	3.0	
	15	Ø10	1	130	130	130	0.8	
	16	Ø10	2	145	145	290	1.8	
	17	Ø10	2	120	120	240	1.5	
18	Ø5	267			68	18156		28.5
Total+10%							85.7	31.4
Ø5:							0.0	31.4
Ø10:							85.7	0.0
Total:							85.7	31.4

Elemento	Pos.	Diam.	Q.	Esquema (cm)	Comp. (cm)	Total (cm)	CA-50 (kg)	CA-60 (kg)
V 6	1	Ø10	4	185	190	760	4.7	
	2	Ø10	4	180	185	740	4.6	
	3	Ø10	2	370	370	740	4.6	
	4	Ø10	2	360	360	720	4.4	
	5	Ø10	2	410	410	820	5.1	
	6	Ø10	2	400	400	800	4.9	
	7	Ø10	4	175	175	700	4.3	
	8	Ø10	4	165	165	660	4.1	
	9	Ø10	4	385	385	1540	9.5	
	10	Ø10	4	375	375	1500	9.2	
	11	Ø10	4	390	390	1560	9.6	
	12	Ø10	4	380	380	1520	9.4	
	13	Ø10	1	140	140	140	0.9	
	14	Ø10	3	160	160	480	3.0	
	15	Ø10	1	130	130	130	0.8	
	16	Ø10	2	145	145	290	1.8	
	17	Ø10	2	120	120	240	1.5	
18	Ø5	281			68	19108		30.0
Total+10%							90.6	33.0
V 7	1	Ø10	4	210	235	940	5.8	
	2	Ø10	4	205	230	920	5.7	
	3	Ø10	1	85	85	85	0.5	
	4	Ø5	37			68	2516	4.0
Total+10%							13.2	4.4
V 8	1	Ø10	2	190	215	430	2.6	
	2	Ø10	2	185	210	420	2.6	
	3	Ø10	2	40	40	80	0.5	
	4	Ø10	2	60	60	120	0.7	
	5	Ø10	2	195	220	440	2.7	
	6	Ø10	2	190	215	430	2.6	
	7	Ø5	11			68	748	1.2
Total+10%							12.9	1.3
V 9=V 11=V 13=V 15 V 17=V 18=V 19	1	Ø10	2	180	230	460	2.8	
	2	Ø10	2	180	230	460	2.8	
	3	Ø5	5			68	340	0.5
Total+10%							6.2	0.6
V 10=V 12=V 14 V 16	1	Ø10	2	182	232	464	2.9	
	2	Ø10	2	182	232	464	2.9	
	3	Ø5	5			68	340	0.5
Total+10%							6.4	0.6
V 20=V 21	1	Ø10	2	190	215	430	2.6	
	2	Ø10	2	185	210	420	2.6	
	3	Ø10	2	420	420	840	5.2	
	4	Ø10	2	410	410	820	5.1	
	5	Ø10	2	395	420	840	5.2	
	6	Ø10	2	390	415	830	5.1	
	7	Ø10	1	130	130	130	0.8	
	8	Ø10	1	170	170	170	1.0	
	9	Ø10	1	155	115	115	0.7	
	10	Ø5	97			68	6596	10.4
Total+10%							31.1	11.4
Ø5:							0.0	68.1
Ø10:							247.9	0.0
Total:							247.9	68.1

Elemento	Pos.	Diam.	Q.	Esquema (cm)	Comp. (cm)	Total (cm)	CA-50 (kg)	CA-60 (kg)
V 3	1	Ø10	2	165	190	380	2.3	
	2	Ø10	2	160	185	370	2.3	
	3	Ø10	6	435	435	2610	16.1	
	4	Ø10	6	425	425	2550	15.7	
	5	Ø10	3	175	175	525	3.2	
	6	Ø10	2	165	165	330	2.0	
	7	Ø10	2	410	435	870	5.4	
	8	Ø10	2	405	430	860	5.3	
	9	Ø10	2	155	155	310	1.9	
	10	Ø10	1	180	180	180	1.1	
	11	Ø10	1	135	135	135	0.8	
	12	Ø5	197			68	13396	
Total+10%							61.7	23.1
V 4	1	Ø10	2	425	450	900	5.5	
	2	Ø10	2	420	445	890	5.5	
	3	Ø10	4	435	435	1740	10.7	
	4	Ø10	4	425	425	1700	10.5	
	5	Ø10	3	175	175	525	3.2	
	6	Ø10	2	165	165	330	2.0	
	7	Ø10	2	410	435	870	5.4	
	8	Ø10	2	405	430	860	5.3	
	9	Ø10	1	150	125	125	0.8	
	10	Ø10	1	180	180	180	1.1	
	11	Ø10	1	135	135	135	0.8	
	12	Ø10	1	155	155	155	1.0	
	13	Ø5	183			68	12444	
Total+10%							57.0	21.5
Ø5:							0.0	44.6
Ø10:							118.7	0.0
Total:							118.7	44.6

Resumo Aço	Comp. total (m)	Peso+10% (kg)	Total
CA-50 Ø10	683.9	464	464
CA-60 Ø5	852.0	147	147
Total			611



DESCRIÇÃO:
Projeto da estrutura mista (concreto armado e metálica) para construção de uma escola municipal com 25 salas de aula, localizada na Rua Luiz Pedro da Silva - loteamento Colorado, no município de Toritama - PE.

CLEYTON DA SILVA ENGENHARIA - EIRELI
CNPJ: 27.928.441/0001-04
CREA 598860 - PE

Cleyton da Silva
Engenheiro Civil
CREA 12814477 D/PE

Secretaria de Educação, Ciência e Tecnologia
C.N.P.J. 31.287.647/0001-70

NATUREZA:
Projeto estrutural (concreto - metálica)

PROPRIETÁRIO:
Secretaria de Educação, Ciência e Tecnologia
C.N.P.J. 31.287.647/0001-70

DESENHOS:
- Pilaretes de concreto armado
- Planta de forma
- Armação da ferragem
- Detalhes construtivos

ÁREAS GERAIS:
Área do terreno = 9.611,47 m²
Área de solo natural = 1.389,09m² ----- 14,45%
Área de solo permeável = 1.389,09m² ----- 14,45%
Área de solo impermeável = 8.222,38m² ----- 85,55%
Área construída = 6.791,63m² ----- 70,66%

ESCALA: 1/100, 1/50 e 1/20

PRANCHA:
53/55

DATA: Abril de 2024

